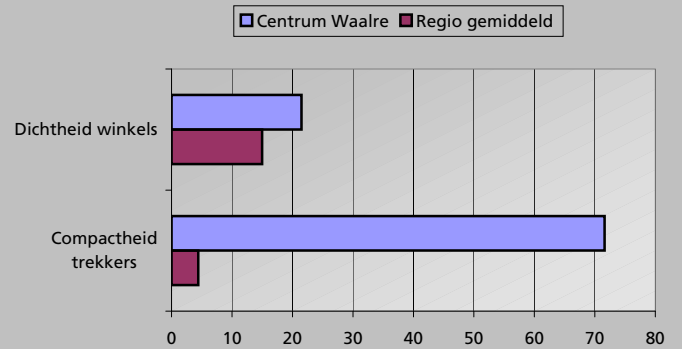
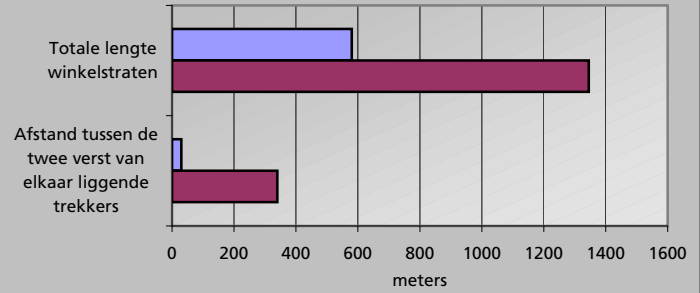
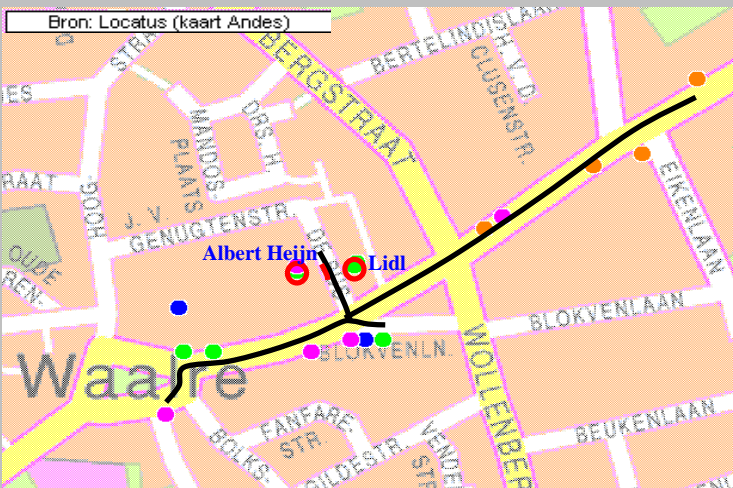


### Locatie aspecten

### Ruimtelijke aspecten



### Toelichting Kaartje

Zwarte lijnen = de gemeten winkelstraten  
 Rode lijn = Afstand tussen de twee verst van elkaar liggende trekkers  
 Trekkers zijn onder meer (mode)warenhuizen, supermarkten of grotere winkels van landelijk bekende ketens

### Toelichting grafieken

Dichtheid winkels = De gemiddelde afstand tussen winkels (totale lengte winkelstraten / totaal aantal winkels)  
 Compactheid = Index van het aantal winkels tussen de twee verst van elkaar liggende trekkers (dichtheid winkels / afstand tussen de twee verst van elkaar liggende trekkers)

### Functionele aspecten

	Centrum Waalre				Referentie Kernverzorgend centrum klein			
	Aantal winkels	WVO (m²)	Gem. omvang	Branche-mix	Gem. Aantal winkels	Gem. WVO (m²)	Gem. omvang	Branche-mix
Levensmiddelen	8	1.791	224	55%	5	1.163	224	37%
Persoonlijke Verzorging	2	110	55	3%	1	200	141	6%
<b>Subtotaal Dagelijkse artikelen</b>	<b>10</b>	<b>1.901</b>	<b>190</b>	<b>58%</b>	<b>7</b>	<b>1.363</b>	<b>206</b>	<b>43%</b>
Warenhuis	0	0	0	0%	0	28	432	1%
Kleding & Mode	1	75	75	2%	3	417	155	13%
Schoenen en lederwaren	0	0	0	0%	0	62	134	2%
Juwelier & Optiek	1	40	40	1%	1	39	59	1%
Huishoudelijke- & Luxe Artikelen	1	60	60	2%	1	185	168	6%
Antiek en kunst	1	160	160	5%	0	19	88	1%
Sport & Spel	0	0	0	0%	0	67	157	2%
Hobby	0	0	0	0%	0	27	63	1%
Media	1	81	81	2%	1	61	122	2%
Plant & Dier	4	477	119	15%	0	32	130	1%
Bruin & Witgoed	1	64	64	2%	1	91	132	3%
Auto & Fiets	1	64	64	2%	1	95	151	3%
Doe-Het-Zelf	1	167	167	5%	1	167	262	5%
Wonen	1	400	400	12%	1	428	359	14%
Detailhandel Overig	0	0	0	0%	0	61	125	2%
<b>Subtotaal Niet-dagelijkse artikelen</b>	<b>11</b>	<b>1.357</b>	<b>123</b>	<b>42%</b>	<b>10</b>	<b>1.780</b>	<b>171</b>	<b>57%</b>
<b>Totaal</b>	<b>21</b>	<b>3.258</b>	<b>155</b>	<b>100%</b>	<b>17</b>	<b>3.144</b>	<b>184</b>	<b>100%</b>
Leegstand	1	60	60	2%	3	478	160	13%
<b>Totaal</b>	<b>22</b>	<b>3.318</b>	<b>151</b>	<b>100%</b>	<b>20</b>	<b>3.622</b>	<b>181</b>	<b>100%</b>

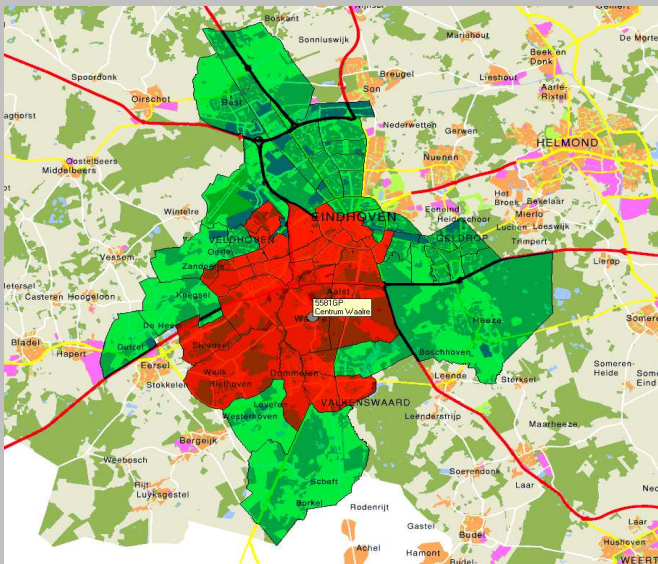
### Filialisering

	Referentie Centrum Waalre	Referentie Kernverzorgend centrum klein
Aantal winkels	32%	28%
Oppervlak	54%	49%

### Trekkers

Albert Heijn	-
Lidl	-
Eliens	-
-	-

### Verzorgingsgebied



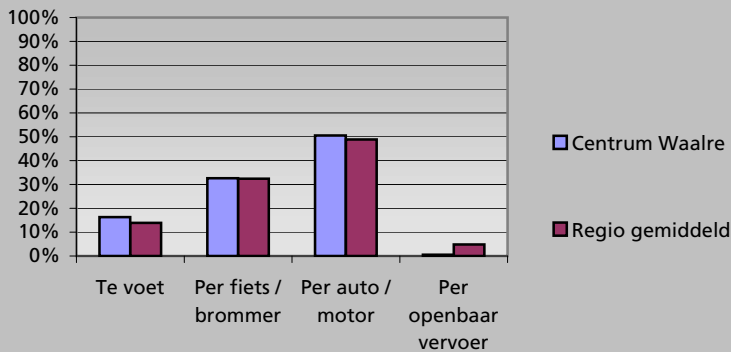
	Aantal inwoners
Gemeente	16.695
Kern	
Waalre	5.790
Verzorgingsgebied	
Centrum Waalre	
0 tot 10 minuten (primaair)	158.673
10 tot 15 minuten (secundair)	191.476

### Toelichting verzorgingsgebied

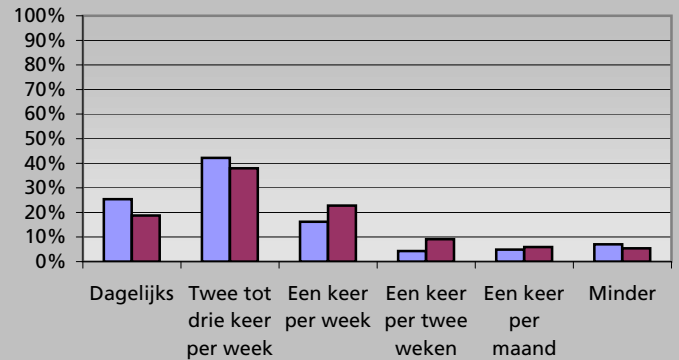
Verzorgingsgebied = Aantal inwoners binnen afstand van x aantal minuten met de auto van centrum

### Bezoekgedrag

#### Vervoerswijze



#### Bezoekfrequentie



#### Bezoekmotieven

- Nabijheid
- Bereikbaarheid
- Sfeer
- Keuze
- Bekendheid

#### Gemiste voorzieningen

- Kledingwinkel
- Hema
- Versspeciaalzaak
- Hobby, speelgoed en sport
- Elektrozaak

#### Verbeteringssuggesties

- Meer winkels/variantie
- Beter parkeren
- Uitstraling, sfeer en gezelligheid
- Meer horeca/leisure
- Overige suggesties

#### Combinatiebezoek

	Vaak	Soms	Nooit
Horeca	1%	30%	69%
Cultuur	5%	23%	72%
Vermaak	0%	2%	98%
Sport en Spel	2%	9%	90%

### Beoordeling

#### Beoordelingen (gemiddeld)

