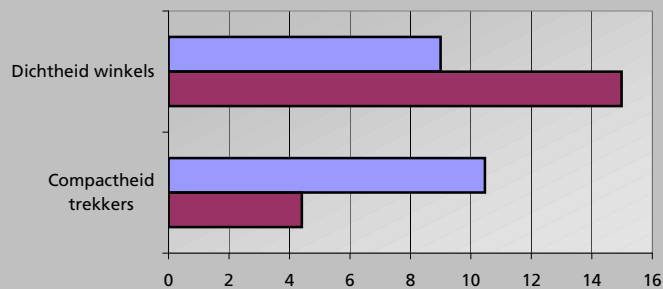
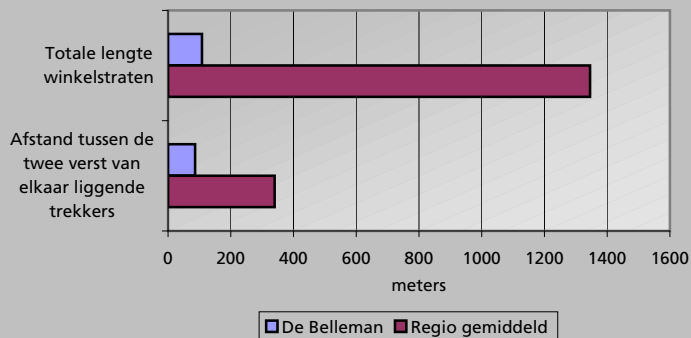
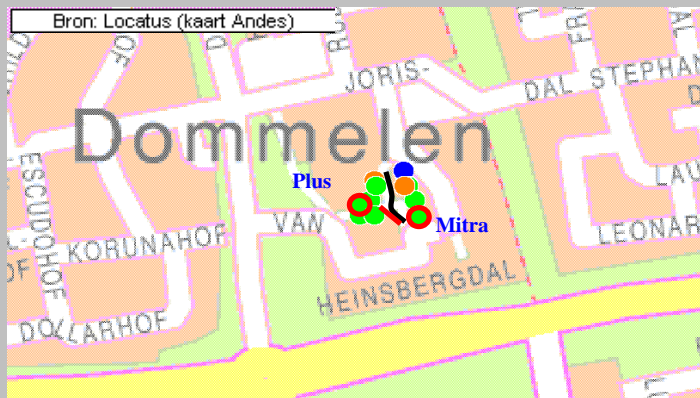


### Locatie aspecten

### Ruimtelijke aspecten



### Toelichting Kaartje

Zwarte lijnen = de gemeten winkelstraten

Rode lijn = Afstand tussen de twee verst van elkaar liggende trekkers

Trekkers zijn onder meer (mode)warenhuizen, supermarkten of grotere winkels van landelijk bekende ketens

### Toelichting grafieken

Dichtheid winkels = De gemiddelde afstand tussen winkels (totale lengte winkelstraten / totaal aantal winkels)

Compactheid = Index van het aantal winkels tussen de twee verst van elkaar liggende trekkers (dichtheid winkels / afstand tussen de twee verst van elkaar liggende trekkers)

### Functionele aspecten

|  | De Belleman    |              |             |             | Referentie          |               | Wijkcentrum klein |             |
|--|----------------|--------------|-------------|-------------|---------------------|---------------|-------------------|-------------|
|  | Aantal winkels | WVO (m²)     | Gem. omvang | Branche-mix | Gem. Aantal winkels | Gem. WVO (m²) | Gem. omvang       | Branche-mix |
| Levensmiddelen                             | 6              | 1.314        | 219         | 74%         | 17                  | 4.231         | 256               | 53%         |
| Persoonlijke Verzorging                    | 2              | 149          | 75          | 8%          | 4                   | 501           | 132               | 6%          |
| <b>Subtotaal Dagelijkse artikelen</b>      | <b>8</b>       | <b>1.463</b> | <b>183</b>  | <b>82%</b>  | <b>20</b>           | <b>4.732</b>  | <b>232</b>        | <b>59%</b>  |
| Warenhuis                                  |                |              |             |             | 0                   | 15            | 357               | 0%          |
| Kleding & Mode                             | 1              | 25           | 25          | 1%          | 4                   | 521           | 139               | 6%          |
| Schoenen en lederwaren                     |                |              |             |             | 1                   | 136           | 209               | 2%          |
| Juwelier & Optiek                          |                |              |             |             | 1                   | 67            | 59                | 1%          |
| Huishoudelijke- & Luxe Artikelen           | 1              | 190          | 190         | 11%         | 2                   | 305           | 195               | 4%          |
| Antiek en kunst                            |                |              |             |             | 0                   | 24            | 92                | 0%          |
| Sport & Spel                               |                |              |             |             | 1                   | 205           | 218               | 3%          |
| Hobby                                      |                |              |             |             | 1                   | 86            | 99                | 1%          |
| Media                                      | 1              | 80           | 80          | 4%          | 1                   | 137           | 120               | 2%          |
| Plant & Dier                               | 1              | 20           | 20          | 1%          | 0                   | 23            | 96                | 0%          |
| Bruin & Witgoed                            |                |              |             |             | 1                   | 163           | 121               | 2%          |
| Auto & Fiets                               |                |              |             |             | 1                   | 177           | 146               | 2%          |
| Doe-Het-Zelf                               |                |              |             |             | 1                   | 461           | 488               | 6%          |
| Wonen                                      |                |              |             |             | 2                   | 708           | 297               | 9%          |
| Detailhandel Overig                        |                |              |             |             | 2                   | 266           | 163               | 3%          |
| <b>Subtotaal Niet-dagelijkse artikelen</b> | <b>4</b>       | <b>315</b>   | <b>79</b>   | <b>18%</b>  | <b>18</b>           | <b>3.295</b>  | <b>182</b>        | <b>41%</b>  |
| <b>Totaal</b>                              | <b>12</b>      | <b>1.778</b> | <b>148</b>  | <b>100%</b> | <b>38</b>           | <b>8.027</b>  | <b>209</b>        | <b>100%</b> |
| Leegstand                                  |                |              |             |             | 8                   | 906           | 119               | 10%         |
| <b>Totaal</b>                              | <b>12</b>      | <b>1.778</b> | <b>148</b>  | <b>100%</b> | <b>46</b>           | <b>8.933</b>  | <b>194</b>        | <b>100%</b> |

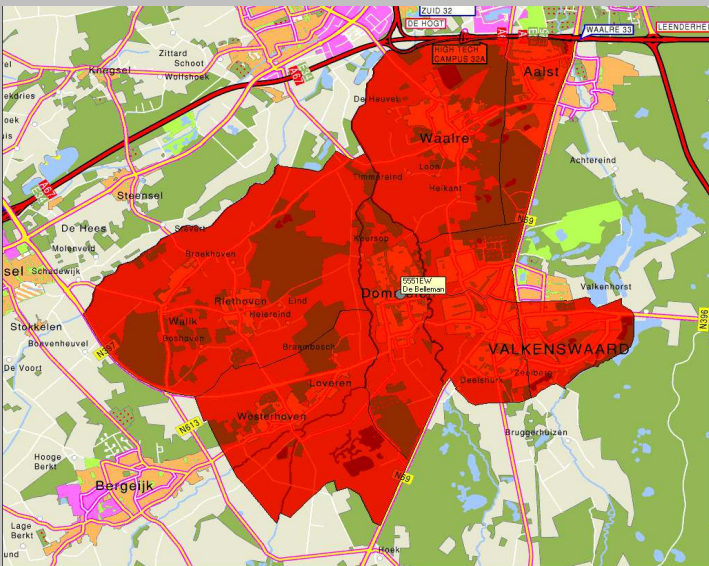
### Filialisering

|                | Referentie  |                   |
|----------------|-------------|-------------------|
|                | De Belleman | Wijkcentrum klein |
| Aantal winkels | 42%         | 35%               |
| Oppervlak      | 83%         | 65%               |

### Trekkers

|               |   |
|---------------|---|
| Plus          | - |
| Mitra         | - |
| Novy/ Lammers | - |
| -             | - |

### Verzorgingsgebied



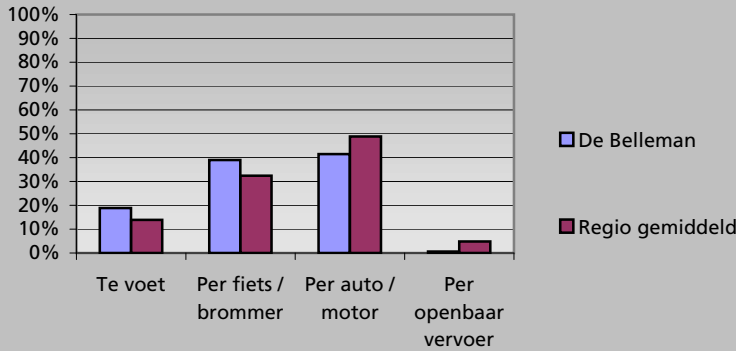
|                            | Aantal inwoners |
|----------------------------|-----------------|
| Gemeente                   | 30.867          |
| Kern                       |                 |
| Dommelen                   | 10.349          |
| Verzorgingsgebied          |                 |
| De Belleman                |                 |
| 0 tot 10 minuten (primair) | 43.361          |

#### Toelichting verzorgingsgebied

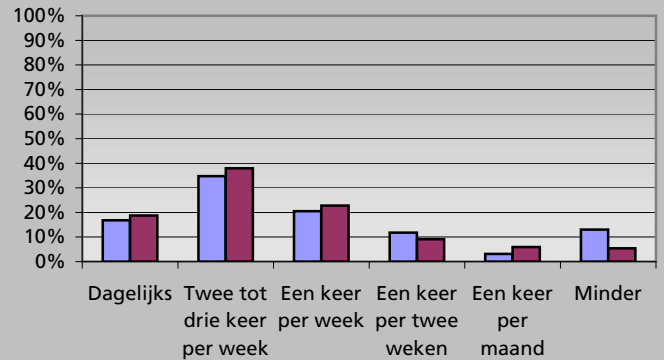
Verzorgingsgebied = Aantal inwoners binnen afstand van x aantal minuten met de auto van centrum

### Bezoekgedrag

#### Vervoerswijze



#### Bezoekfrequentie



#### Bezoekmotieven

- Nabijheid
- Route
- 
- 
- 

#### Gemiste voorzieningen

- Horeca
- Kledingwinkel
- V&D
- H&M
- Doe-het-zelf-winkel

#### Verbeteringssuggesties

- Meer horeca/leisure
- Ligging winkels verbeteren
- Meer winkels/variatie
- Beter parkeren
- Openbare ruimte

#### Combinatiebezoek

|               | Vaak | Soms | Nooit |
|---------------|------|------|-------|
| Horeca        | 4%   | 24%  | 73%   |
| Cultuur       | 1%   | 4%   | 94%   |
| Vermaak       | 0%   | 4%   | 96%   |
| Sport en Spel | 2%   | 5%   | 93%   |

### Beoordeling

#### Beoordelingen (gemiddeld)

