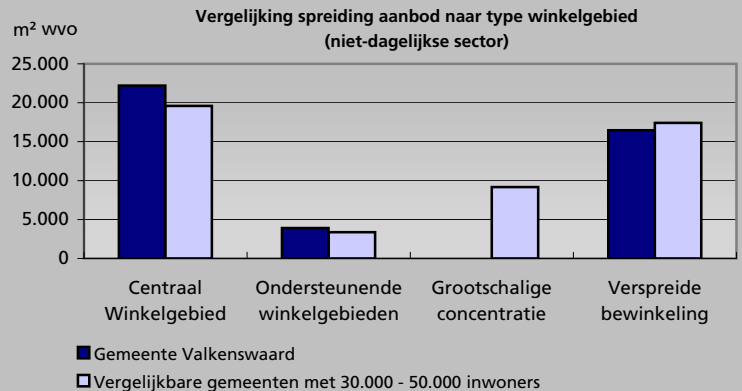
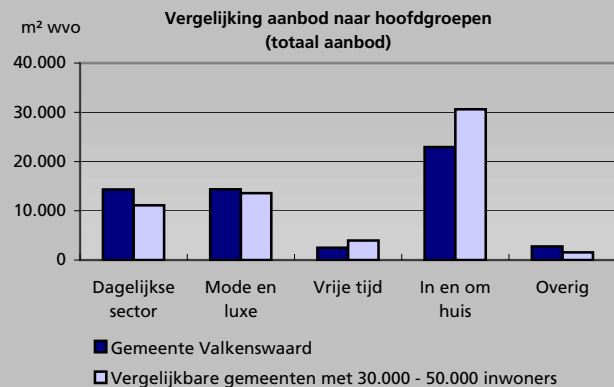
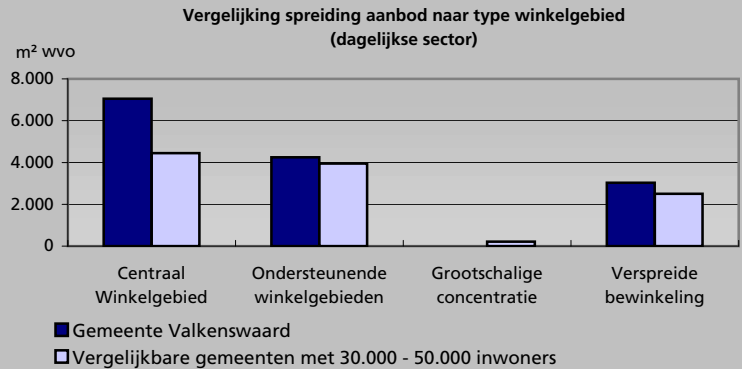
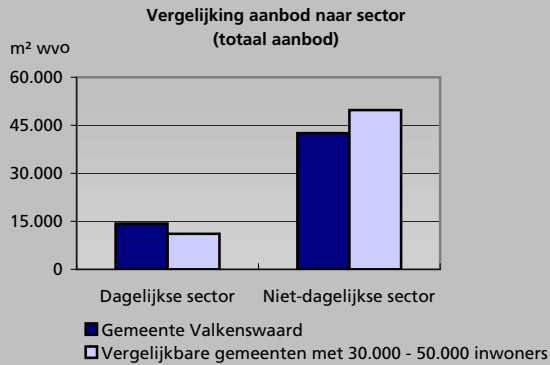


### Kengetallen 2009

	Gemeente Valkenswaard	Referentie
Aantal inwoners	30.867	30.000 - 50.000
<b>Aanbod dagelijks</b>		
- m <sup>2</sup> wvo	14.323	11.112
- aantal winkels	55	53
- per 1.000 inw. (m <sup>2</sup> )	464	360
- winkels per 1.000 inw.	2	2

	Gemeente Valkenswaard	Referentie
<b>Aanbod niet-dagelijks</b>		
- m <sup>2</sup> wvo	42.574	49.727
- aantal winkels	196	168
- per 1.000 inw. (m <sup>2</sup> )	1.379	1.611
- winkels per 1.000 inw.	6	5

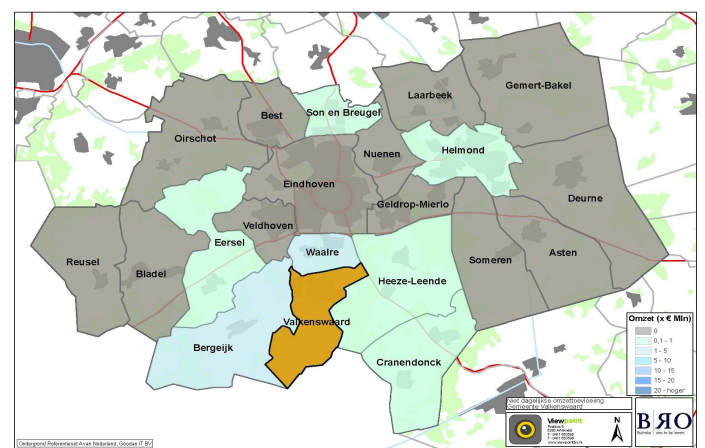
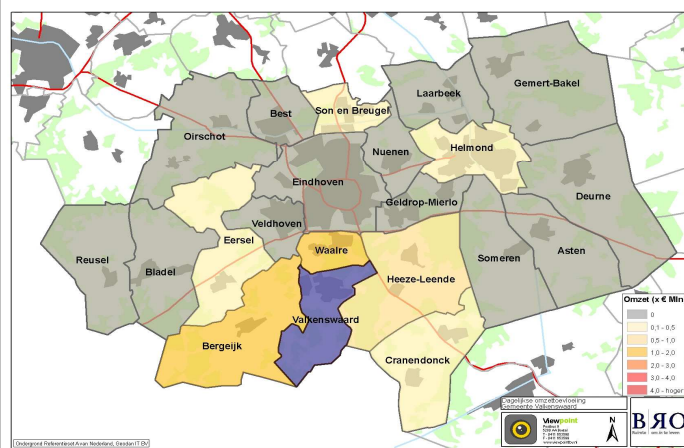


### Aanbod naar branche

#### Type winkelcentrum

Hoofdbranche	Centraal		Ondersteunend		Grootschalige concentratie		Verspreide bewinkeling		Totaal	
	Aantal winkels	Wvo (m <sup>2</sup> )	Aantal winkels	Wvo (m <sup>2</sup> )	Aantal winkels	Wvo (m <sup>2</sup> )	Aantal winkels	Wvo (m <sup>2</sup> )	Aantal winkels	Wvo (m <sup>2</sup> )
Levensmiddelen	20	5.385	14	3.960	0	0	7	2.861	41	12.206
Persoonlijke Verzorging	9	1.662	3	285	0	0	2	170	14	2.117
<b>Subtotaal Dagelijkse artikelen</b>	<b>29</b>	<b>7.047</b>	<b>17</b>	<b>4.245</b>	<b>0</b>	<b>0</b>	<b>9</b>	<b>3.031</b>	<b>55</b>	<b>14.323</b>
Warenhuis	1	1.153	0	0	0	0	0	0	1	1.153
Kleding & Mode	58	8.993	1	25	0	0	1	55	60	9.073
Schoenen en lederwaren	13	1.716	0	0	0	0	0	0	13	1.716
Juwelier & Optiek	11	868	0	0	0	0	0	0	11	868
Huishoudelijke- & Luxe Artikelen	6	1.172	1	190	0	0	0	0	7	1.362
Antiek en kunst	1	35	0	0	0	0	3	155	4	190
Sport & Spel	5	1.231	0	0	0	0	2	95	7	1.326
Hobby	2	127	2	180	0	0	0	0	4	307
Media	6	790	1	80	0	0	0	0	7	870
Plant & Dier	4	431	1	20	0	0	8	3.500	13	3.951
Bruin & Witgoed	8	1.065	2	188	0	0	2	390	12	1.643
Auto & Fiets	1	170	1	450	0	0	5	650	7	1.270
Doe-Het-Zelf	1	230	0	0	0	0	10	8.380	11	8.610
Wonen	10	3.500	8	2.279	0	0	7	1.688	25	7.467
Detailhandel Overig	7	715	1	495	0	0	6	1.558	14	2.768
<b>Subtotaal Niet-dagelijkse artikelen</b>	<b>134</b>	<b>22.196</b>	<b>18</b>	<b>3.907</b>	<b>0</b>	<b>0</b>	<b>44</b>	<b>16.471</b>	<b>196</b>	<b>42.574</b>
<b>Totaal</b>	<b>163</b>	<b>29.243</b>	<b>35</b>	<b>8.152</b>	<b>0</b>	<b>0</b>	<b>53</b>	<b>19.502</b>	<b>251</b>	<b>56.897</b>
Leegstand	29	5.107	1	163	0	0	7	1.205	37	6.475

### Koopstromen



Dagelijkse sector

Niet-dagelijkse sector

#### Toelichting Kaarten

Op de twee kaarten zijn (links de dagelijkse en rechts de niet-dagelijkse) omzet toevoelingen weergegeven voor het hoofdwinkelgebied van de gemeente. Uitgedrukt in absolute omzet.

Gemeente Valkenswaard	Koopkrachtbinding	
	Dagelijks	Niet-dagelijks
Aankoopplaats		
Centrum Valkenswaard	45,1%	40,5%
De Belleman	14,5%	3,2%
Willibrorduslaan Valkenswaard	15,3%	6,6%
Overig Valkenswaard	13,2%	6,6%
<b>Subtotaal Gemeente</b>	<b>88%</b>	<b>57%</b>

Regio SRE		
Centrum Bergwijk	1,0%	0,6%
Centrum Eindhoven	1,1%	15,3%
Meubelboulevard Ekkersrijt	0,0%	5,6%
Centrum Veldhoven	0,5%	1,7%
Centrum waalre	1,9%	0,1%
Centrum Aalst	1,9%	0,1%
Overig regio SRE	2,8%	9,3%
<b>Subtotaal Regio SRE</b>	<b>9%</b>	<b>33%</b>

Buiten Regio SRE		
Den Bosch Centrum	0,1%	0,2%
Tilburg Centrum	0,0%	0,1%
Uden Centrum	0,0%	0,0%
Veghel Centrum	0,0%	0,3%
Weert	1,4%	0,4%
Overig Nederland	0,6%	7,2%
Belgie	0,4%	1,1%
Duitsland	0,0%	1,1%
<b>Buiten regio SRE</b>	<b>3%</b>	<b>10%</b>

Branches	Gemeente Valkenswaard	
	Binding	Afvloeiing
Levensmiddelen	89%	11%
Drogisterij en parfumerie	84%	16%
Kleding, mode en schoenen	59%	41%
Media	82%	18%
Hobby en vrije tijd	69%	31%
Huishoudelijk	71%	29%
Bruin- en witgoed	55%	45%
Doe-het-zelf en tuin	81%	19%
Wonen	22%	79%

	Dagelijks	Niet-dagelijks
<b>Gemeente Valkenswaard</b>		
Koopkrachtbinding	88%	57%
Koopkrachttoevoeiing	13%	41%
Omzet per m <sup>2</sup> wvo	€ 5.175	1.875

Regio gemiddelde gemeenten		
Omzet per m <sup>2</sup> wvo	€ 6.800	1.800

Centrum Valkenswaard		
Koopkrachtbinding	45%	41%
Koopkrachttoevoeiing	13%	38%
Omzet per m <sup>2</sup> wvo	€ 5.350	2.450
<b>De Belleman</b>		
Koopkrachtbinding	15%	3%
Koopkrachttoevoeiing	18%	40%
Omzet per m <sup>2</sup> wvo	€ 8.800	13.950

Regio gemiddelde Kernwinkelgebieden		
Omzet per m <sup>2</sup> wvo	€ 6.825	2.900

#### Toelichting koopstromen

- Koopkrachtbinding = Aandeel bestedingen uit de gemeente op een specifieke aankoopplaats.
- Koopkrachttoevoeiing = Aandeel bestedingen van buiten de gemeente, uitgedrukt als aandeel van de totale omzet.