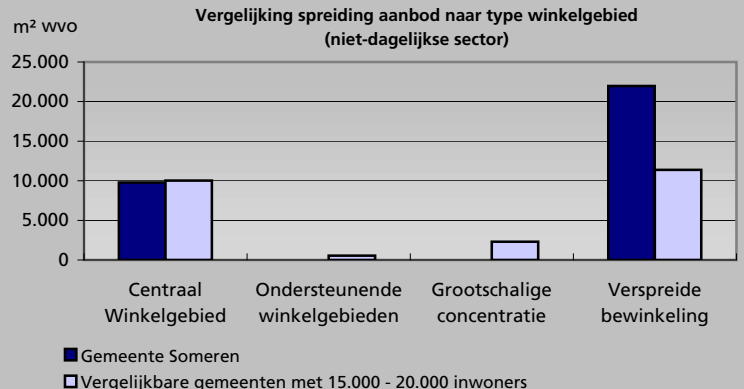
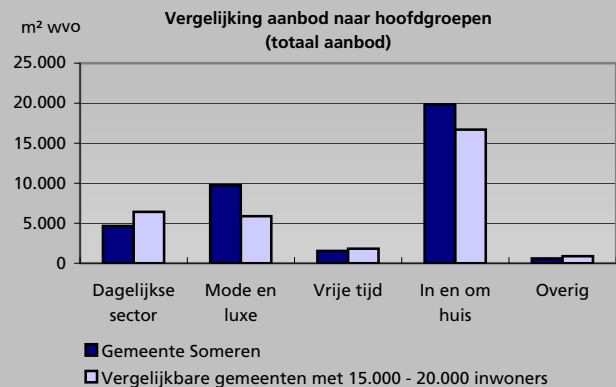
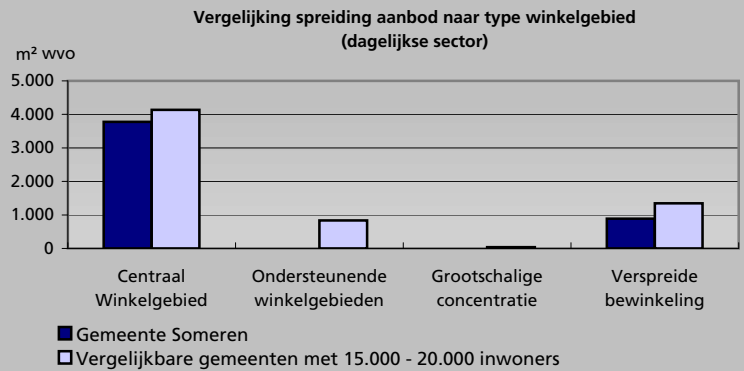
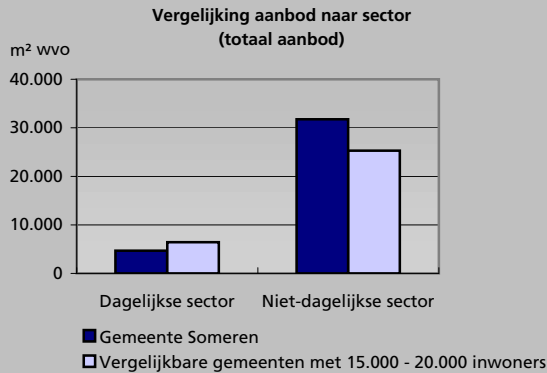


Kengetallen 2009

	Gemeente Someren	Referentie
Aantal inwoners	18.211	15.000 - 20.000
Aanbod dagelijks		
- m ² wvo	4.668	6.428
- aantal winkels	25	31
- per 1.000 inw. (m ²)	256	353
- winkels per 1.000 inw.	1	2

	Gemeente Someren	Referentie
Aanbod niet-dagelijks		
- m ² wvo	31.753	25.277
- aantal winkels	82	90
- per 1.000 inw. (m ²)	1.744	1.388
- winkels per 1.000 inw.	5	5

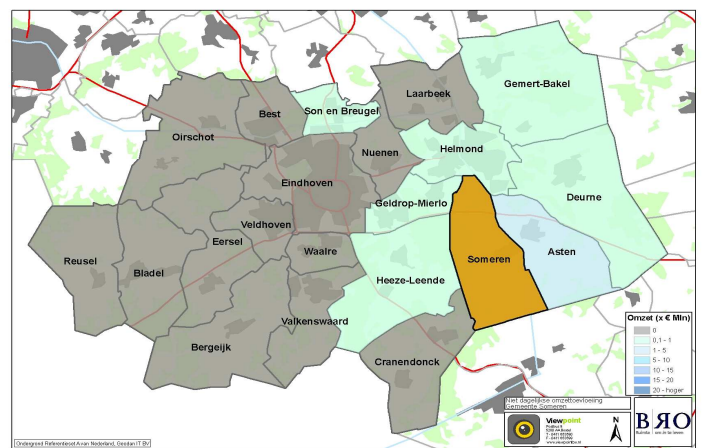
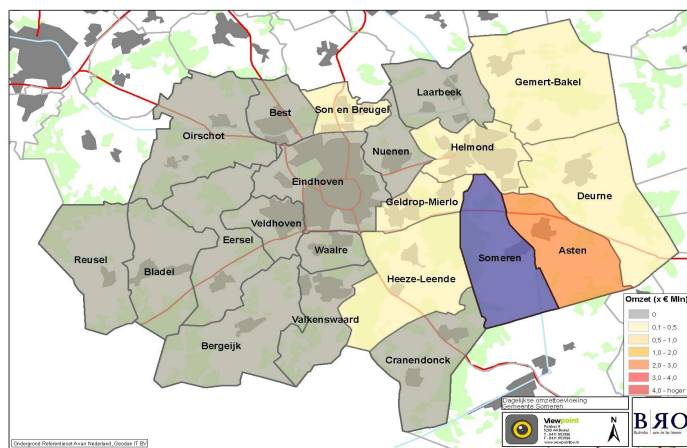


Aanbod naar branche

Type winkelcentrum

Hoofdbranche	Centraal		Ondersteunend		Grootschalige concentratie		Verspreide bewinkeling		Totaal	
	Aantal winkels	Wvo (m ²)	Aantal winkels	Wvo (m ²)	Aantal winkels	Wvo (m ²)	Aantal winkels	Wvo (m ²)	Aantal winkels	Wvo (m ²)
Levensmiddelen	12	3.108	0	0	0	0	9	890	21	3.998
Persoonlijke Verzorging	4	670	0	0	0	0	0	0	4	670
Subtotaal Dagelijkse artikelen	16	3.778	0	0	0	0	9	890	25	4.668
Warenhuis	1	290	0	0	0	0	1	4.150	2	4.440
Kleding & Mode	16	3.307	0	0	0	0	0	0	16	3.307
Schoenen en lederwaren	4	1.125	0	0	0	0	2	163	6	1.288
Juwelier & Optiek	4	288	0	0	0	0	0	0	4	288
Huishoudelijke- & Luxe Artikelen	1	368	0	0	0	0	1	60	2	428
Antiek en kunst	0	0	0	0	0	0	0	0	0	0
Sport & Spel	2	605	0	0	0	0	1	185	3	790
Hobby	1	56	0	0	0	0	2	97	3	153
Media	3	582	0	0	0	0	1	16	4	598
Plant & Dier	3	342	0	0	0	0	5	2.499	8	2.841
Bruin & Witgoed	3	647	0	0	0	0	2	721	5	1.368
Auto & Fiets	1	255	0	0	0	0	1	45	2	300
Doe-Het-Zelf	3	1.013	0	0	0	0	6	4.018	9	5.031
Wonen	1	453	0	0	0	0	13	9.862	14	10.315
Detailhandel Overig	1	450	0	0	0	0	3	156	4	606
Subtotaal Niet-dagelijkse artikelen	44	9.781	0	0	0	0	38	21.972	82	31.753
Totaal	60	13.559	0	0	0	0	47	22.862	107	36.421
Leegstand	4	2.163	0	0	0	0	3	1.578	7	3.741

Koopstromen



Dagelijkse sector

Niet-dagelijkse sector

Toelichting Kaarten

Op de twee kaarten zijn (links de dagelijkse en rechts de niet-dagelijkse) omzet toevoelingeën weergegeven voor het hoofdwinkelgebied van de gemeente. Uitgedrukt in absolute omzet.

Gemeente Someren	Koopkrachtbinding	
	Dagelijks	Niet-dagelijks
Aankoopplaats		
Centrum Someren	69,9%	28,1%
Overig Someren	8,7%	12,1%
Subtotaal Gemeente	79%	40%

Regio SRE

Centrum Asten	9,5%	9,8%
Pr. Bernhardstraat	2,3%	2,0%
Overig Asten	2,5%	3,1%
Centrum Eindhoven	0,5%	10,2%
Centrum Helmond	1,9%	6,3%
Winkelboulevard Engelseweg	0,0%	2,7%
Amerikalaan	0,0%	3,1%
Centrum Son	0,0%	3,4%
Meubelboulevard Ekkersrijt	0,0%	2,8%
Overig regio SRE	3,3%	8,4%
Subtotaal Regio SRE	20%	52%

Buiten Regio SRE

Den Bosch Centrum	0,0%	0,1%
Tilburg Centrum	0,0%	0,0%
Uden Centrum	0,0%	2,2%
Veghel Centrum	0,0%	0,0%
Weert	0,5%	2,1%
Overig Nederland	0,9%	2,5%
Belgie	0,0%	0,4%
Duitsland	0,0%	0,8%
Buiten regio SRE	1%	8%

Branches	Gemeente Someren	
	Binding	Afvloeiing
Levensmiddelen	79%	21%
Drogisterij en parfumerie	78%	22%
Kleding, mode en schoenen	39%	61%
Media	74%	27%
Hobby en vrije tijd	50%	50%
Huishoudelijk	57%	43%
Bruin- en witgoed	55%	45%
Doe-het-zelf en tuin	61%	39%
Wonen	0%	100%

	Dagelijks	Niet-dagelijks
Gemeente Someren		
Koopkrachtbinding	79%	40%
Koopkrachttoevoeiing	11%	19%
Omzet per m ² wvo	€ 8.150	750

Regio gemiddelde gemeenten

Omzet per m ² wvo	€ 6.800	1.800
------------------------------	---------	-------

Centrum Someren

Koopkrachtbinding	70%	28%
Koopkrachttoevoeiing	12%	17%
Omzet per m ² wvo	€ 9.050	1.700

Regio gemiddelde Kernwinkelgebieden

Omzet per m ² wvo	€ 6.825	2.900
------------------------------	---------	-------

Toelichting koopstromen

- Koopkrachtbinding = Aandeel bestedingen uit de gemeente op een specifieke aankoopplaats.
- Koopkrachttoevoeiing = Aandeel bestedingen van buiten de gemeente, uitgedrukt als aandeel van de totale omzet.