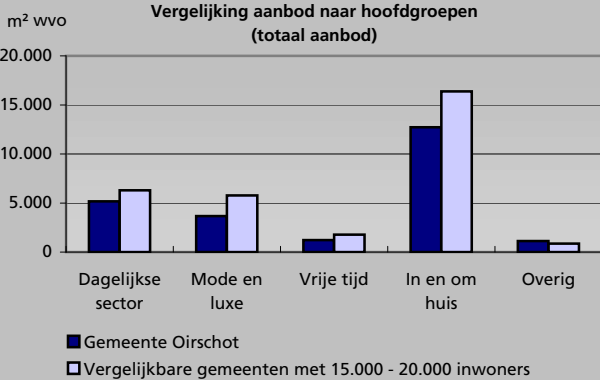
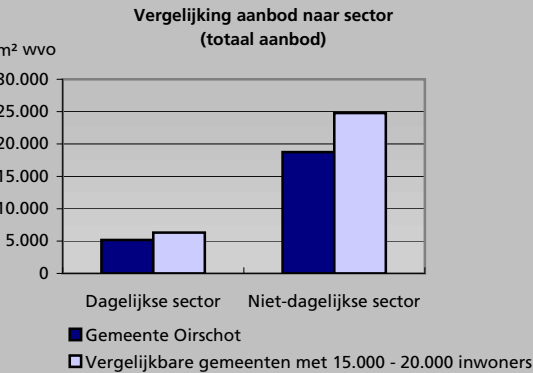
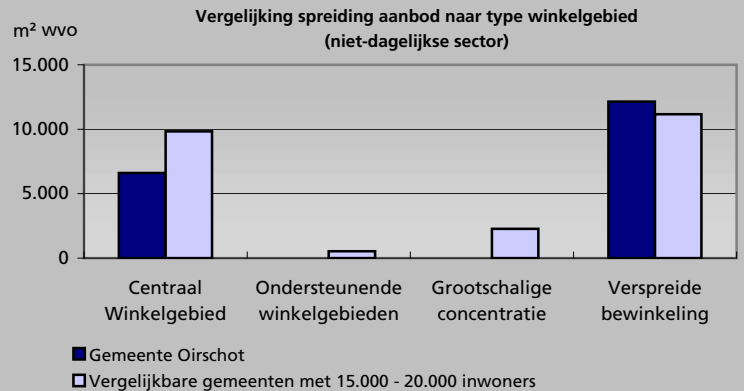
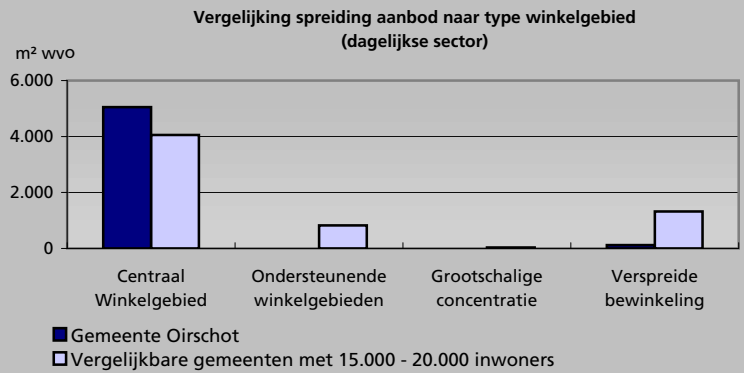


### Kengetallen 2009

	Gemeente Oirschot	Referentie
Aantal inwoners	17.855	15.000 - 20.000
<b>Aanbod dagelijks</b>		
- m <sup>2</sup> wvo	5.169	6.303
- aantal winkels	23	30
- per 1.000 inw. (m <sup>2</sup> )	289	353
- winkels per 1.000 inw.	1	2



	Gemeente Oirschot	Referentie
<b>Aanbod niet-dagelijks</b>		
- m <sup>2</sup> wvo	18.756	24.783
- aantal winkels	80	88
- per 1.000 inw. (m <sup>2</sup> )	1.050	1.388
- winkels per 1.000 inw.	4	5

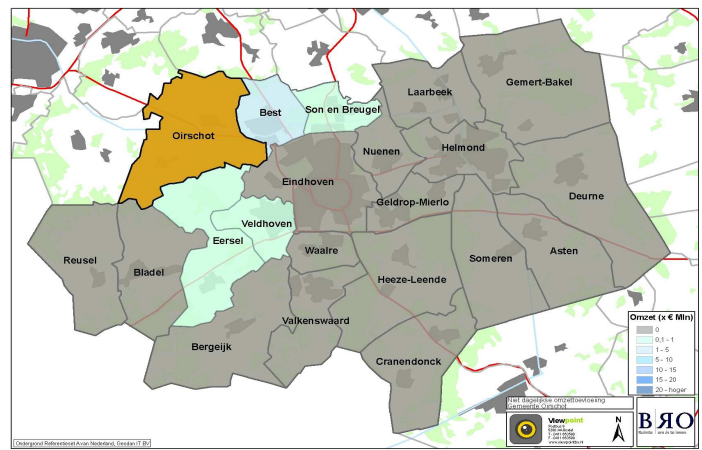
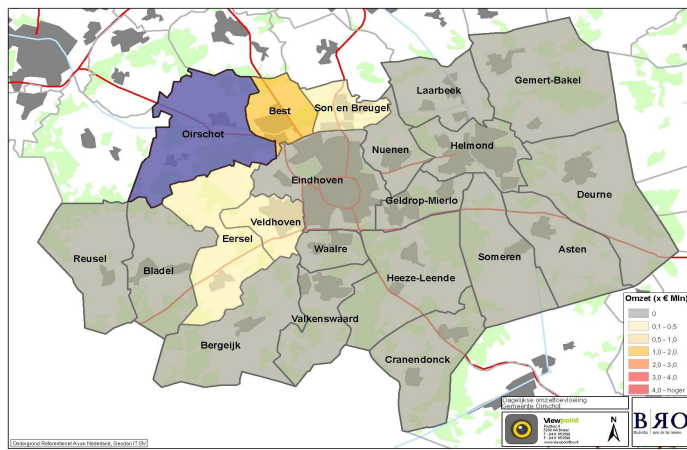


### Aanbod naar branche

#### Type winkelcentrum

Hoofdbranche	Centraal		Ondersteunend		Grootschalige concentratie		Verspreide bewinkeling		Totaal	
	Aantal winkels	Wvo (m <sup>2</sup> )	Aantal winkels	Wvo (m <sup>2</sup> )	Aantal winkels	Wvo (m <sup>2</sup> )	Aantal winkels	Wvo (m <sup>2</sup> )	Aantal winkels	Wvo (m <sup>2</sup> )
Levensmiddelen	15	3.885	0	0	0	0	3	119	18	4.004
Persoonlijke Verzorging	5	1.165	0	0	0	0	0	0	5	1.165
<b>Subtotaal Dagelijkse artikelen</b>	<b>20</b>	<b>5.050</b>	<b>0</b>	<b>0</b>	<b>0</b>	<b>0</b>	<b>3</b>	<b>119</b>	<b>23</b>	<b>5.169</b>
Warenhuis	1	208	0	0	0	0	0	0	1	208
Kleding & Mode	16	2.299	0	0	0	0	2	100	18	2.399
Schoenen en lederwaren	2	145	0	0	0	0	1	36	3	181
Juwelier & Optiek	3	152	0	0	0	0	1	70	4	222
Huishoudelijke- & Luxe Artikelen	3	535	0	0	0	0	0	0	3	535
Antiek en kunst	2	75	0	0	0	0	1	50	3	125
Sport & Spel	2	370	0	0	0	0	1	550	3	920
Hobby	1	55	0	0	0	0	1	35	2	90
Media	1	220	0	0	0	0	0	0	1	220
Plant & Dier	5	393	0	0	0	0	7	3.770	12	4.163
Bruin & Witgoed	2	149	0	0	0	0	1	140	3	289
Auto & Fiets	1	500	0	0	0	0	3	634	4	1.134
Doe-Het-Zelf	2	810	0	0	0	0	5	2.730	7	3.540
Wonen	3	680	0	0	0	0	7	2.920	10	3.600
Detailhandel Overig	1	20	0	0	0	0	5	1.110	6	1.130
<b>Subtotaal Niet-dagelijkse artikelen</b>	<b>45</b>	<b>6.611</b>	<b>0</b>	<b>0</b>	<b>0</b>	<b>0</b>	<b>35</b>	<b>12.145</b>	<b>80</b>	<b>18.756</b>
<b>Totaal</b>	<b>65</b>	<b>11.661</b>	<b>0</b>	<b>0</b>	<b>0</b>	<b>0</b>	<b>38</b>	<b>12.264</b>	<b>103</b>	<b>23.925</b>
Leegstand	10	1.962	0	0	0	0	9	5.212	19	7.174

## Koopstromen



Dagelijkse sector

Niet-dagelijkse sector

### Toelichting Kaarten

Op de twee kaarten zijn (links de dagelijkse en rechts de niet-dagelijkse) omzet toevoelingeën weergegeven voor het hoofdwinkelgebied van de gemeente. Uitgedrukt in absolute omzet.

Gemeente Oirschot Aankoopplaats	Koopkrachtbinding	
	Dagelijks	Niet-dagelijks
Centrum Middelbeers	16,2%	2,7%
Centrum Oirschot	57,3%	20,0%
Overig Oirschot	8,8%	10,5%
<b>Subtotaal Gemeente</b>	<b>82%</b>	<b>33%</b>

Regio SRE		
Centrum Best	5,3%	11,9%
Overig Best	1,3%	6,2%
Centrum Eindhoven	0,9%	16,9%
Winkelcentrum Woensel XL	1,0%	3,4%
Meubelboulevard Ekkersrijt	0,0%	5,6%
Overig regio SRE	5,9%	9,8%
<b>Subtotaal Regio SRE</b>	<b>14%</b>	<b>54%</b>

Buiten Regio SRE		
Den Bosch Centrum	0,0%	0,6%
Tilburg Centrum	0,3%	3,0%
Uden Centrum	0,1%	1,3%
Veghel Centrum	0,0%	0,0%
Weert	0,0%	0,1%
Overig Nederland	2,7%	6,8%
Belgie	0,0%	0,2%
Duitsland	0,0%	1,1%
<b>Buiten regio SRE</b>	<b>3%</b>	<b>13%</b>

Branches	Gemeente Oirschot	
	Binding	Afvloeiing
Levensmiddelen	83%	17%
Drogisterij en parfumerie	75%	25%
Kleding, mode en schoenen	28%	72%
Media	62%	38%
Hobby en vrije tijd	42%	58%
Huishoudelijk	40%	60%
Bruin- en witgoed	13%	87%
Doe-het-zelf en tuin	66%	34%
Wonen	17%	83%

	Dagelijks	Niet-dagelijks
<b>Gemeente Oirschot</b>		
Koopkrachtbinding	82%	33%
Koopkrachttoevoeiing	7%	17%
Omzet per m <sup>2</sup> wvo	€ 7.225	1.025

Regio gemiddelde gemeenten		
Omzet per m <sup>2</sup> wvo	€ 6.800	1.800

Centrum Oirschot		
Koopkrachtbinding	57%	20%
Koopkrachttoevoeiing	9%	9%
Omzet per m <sup>2</sup> wvo	€ 7.025	2.250

Regio gemiddelde Kernwinkelgebieden		
Omzet per m <sup>2</sup> wvo	€ 6.825	2.900

### Toelichting koopstromen

- Koopkrachtbinding = Aandeel bestedingen uit de gemeente op een specifieke aankoopplaats.
- Koopkrachttoevoeiing = Aandeel bestedingen van buiten de gemeente, uitgedrukt als aandeel van de totale omzet.