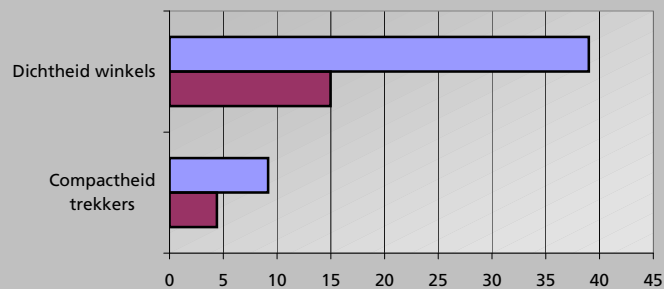
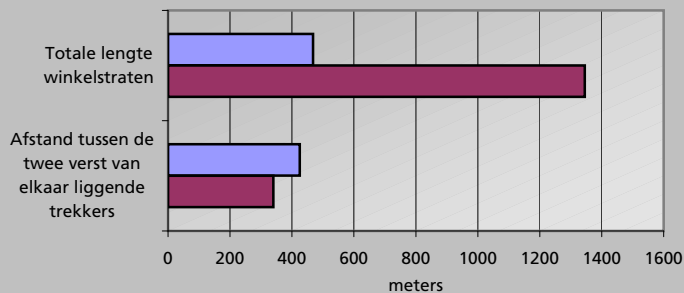
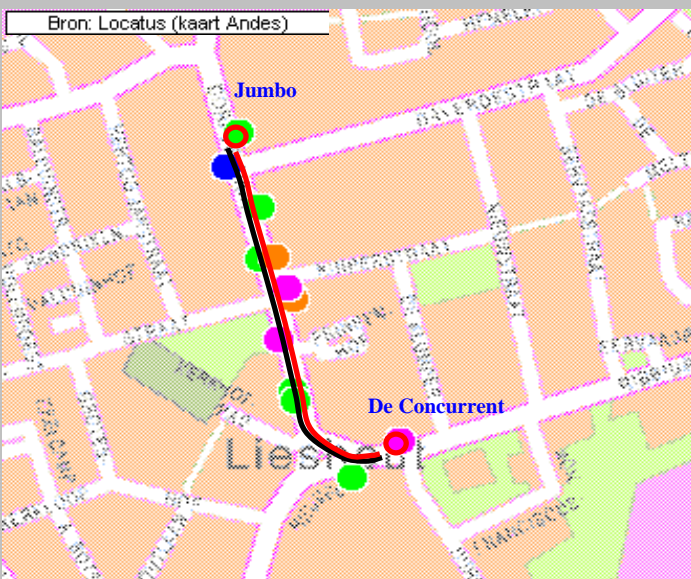


### Locatie aspecten

### Ruimtelijke aspecten



### Toelichting Kaartje

Zwarte lijnen = de gemeten winkelstraten

Rode lijn = Afstand tussen de twee verst van elkaar liggende trekkers

Trekkers zijn onder meer (mode)warenhuizen, supermarkten of grotere winkels van landelijk bekende ketens

### Toelichting grafieken

Dichtheid winkels = De gemiddelde afstand tussen winkels (totale lengte winkelstraten / totaal aantal winkels)

Compactheid trekkers = Index van het aantal winkels tussen de twee verst van elkaar liggende trekkers (dichtheid winkels / afstand tussen de twee verst van elkaar liggende trekkers)

### Functionele aspecten

	Centrum Lieshout				Referentie	Kernverzorgend centrum klein		
	Aantal winkels	WVO (m²)	Gem. omvang	Branche-mix	Gem. Aantal winkels	Gem. WVO (m²)	Gem. omvang	Branche-mix
Levensmiddelen	5	791	158	37%	5	1.163	224	37%
Persoonlijke Verzorging	1	120	120	6%	1	200	141	6%
<b>Subtotaal Dagelijkse artikelen</b>	<b>6</b>	<b>911</b>	<b>152</b>	<b>43%</b>	<b>7</b>	<b>1.363</b>	<b>206</b>	<b>43%</b>
Warenhuis	0				0	28	432	1%
Kleding & Mode	2	185	93	9%	3	417	155	13%
Schoenen en lederwaren					0	62	134	2%
Juwelier & Optiek					1	39	59	1%
Huishoudelijke- & Luxe Artikelen					1	185	168	6%
Antiek en kunst					0	19	88	1%
Sport & Spel	1	170	170	8%	0	67	157	2%
Hobby					0	27	63	1%
Media					1	61	122	2%
Plant & Dier	1	65	65	3%	0	32	130	1%
Bruin & Witgoed					1	91	132	3%
Auto & Fiets	1	700	700	33%	1	95	151	3%
Doe-Het-Zelf					1	167	262	5%
Wonen	1	80	80	4%	1	428	359	14%
Detailhandel Overig					0	61	125	2%
<b>Subtotaal Niet-dagelijkse artikelen</b>	<b>6</b>	<b>1.200</b>	<b>200</b>	<b>57%</b>	<b>10</b>	<b>1.780</b>	<b>171</b>	<b>57%</b>
<b>Totaal</b>	<b>12</b>	<b>2.111</b>	<b>176</b>	<b>100%</b>	<b>17</b>	<b>3.144</b>	<b>184</b>	<b>100%</b>
Leegstand	3	481	160	19%	3	478	160	13%
<b>Totaal</b>	<b>15</b>	<b>2.592</b>	<b>173</b>	<b>100%</b>	<b>20</b>	<b>3.622</b>	<b>181</b>	<b>100%</b>

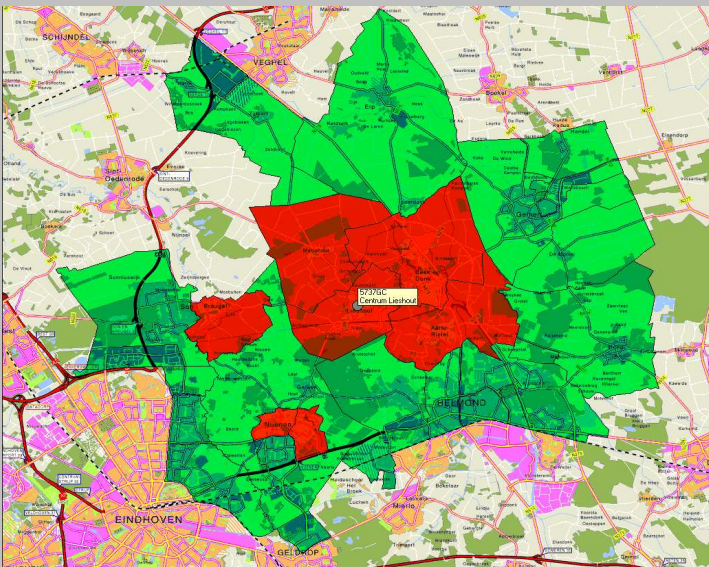
### Filialisering

	Referentie	Centrum Lieshout	Kernverzorgend centrum klein
Aantal winkels	7%	28%	
Oppervlak	25%	49%	

### Trekkers

Jumbo	-
De Concurrent	-
-	-
-	-

### Verzorgingsgebied



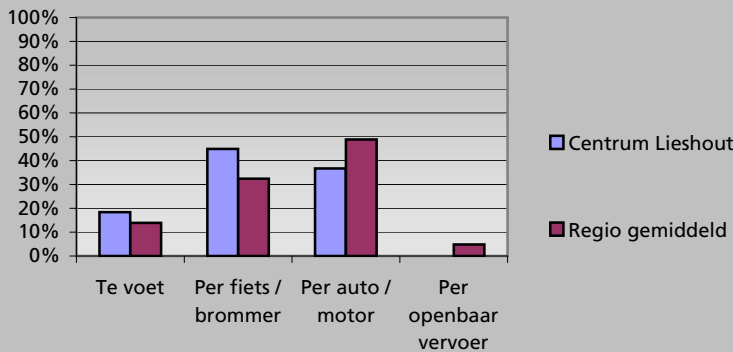
	Aantal inwoners
Gemeente	21.783
Kern Lieshout	4.460
Verzorgingsgebied	
Centrum Lieshout	
0 tot 10 minuten (primair)	37.689
10 tot 15 minuten (secundair)	148.759

### Toelichting verzorgingsgebied

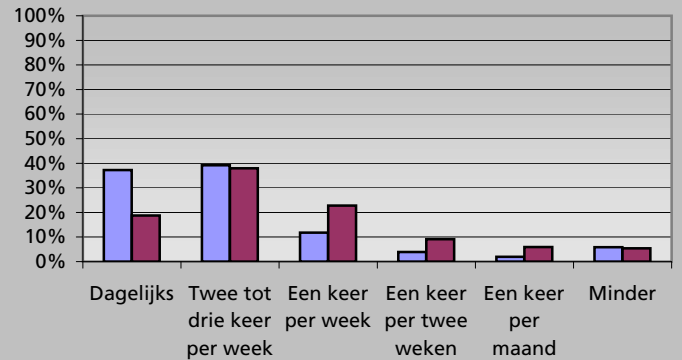
Verzorgingsgebied = Aantal inwoners binnen afstand van x aantal minuten met de auto van centrum

### Bezoekgedrag

#### Vervoerswijze



#### Bezoekfrequentie



#### Bezoekmotieven

- Nabijheid
- Keuze
- Anders
- Bereikbaarheid
- Route

#### Gemiste voorzieningen

- Kledingwinkel
- Drogist
- Doe-het-zelf-winkel
- Versspeciaalzaak
- Hobby, speelgoed en sport

#### Verbeteringssuggesties

- Meer winkels/variatie
- Uitstraling, sfeer en gezelligheid
- Meer horeca/leisure
- Inrichting winkelcentrum
- Betere bereikbaarheid

#### Combinatiebezoek

	Vaak	Soms	Nooit
Horeca	2%	14%	84%
Cultuur	4%	27%	69%
Vermaak	0%	6%	94%
Sport en Spel	6%	10%	84%

### Beoordeling

#### Beoordelingen (gemiddeld)

