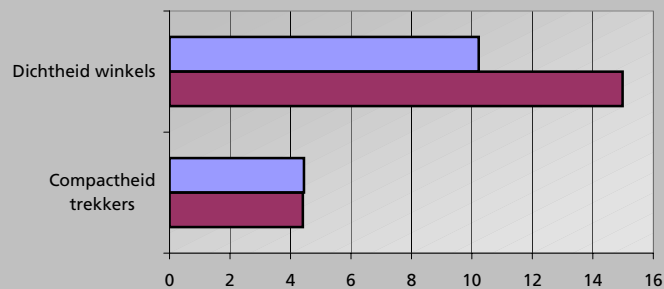
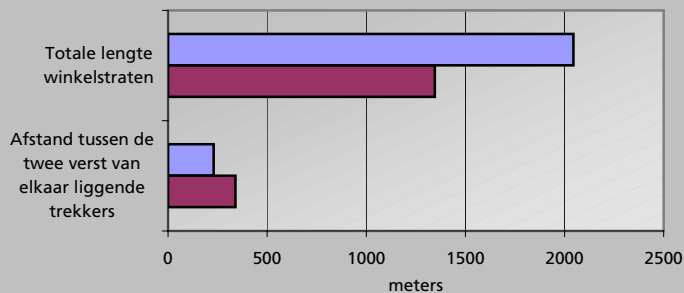
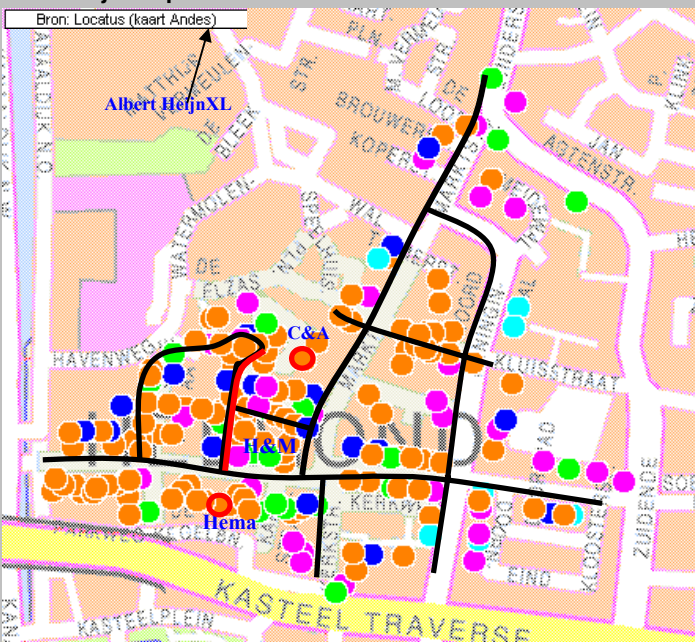


### Locatie aspecten

### Ruimtelijke aspecten



### Toelichting Kaartje

Zwarte lijnen = de gemeten winkelstraten  
 Rode lijn = Afstand tussen de twee verst van elkaar liggende trekkers  
 Trekkers zijn onder meer (mode)warenhuizen, supermarkten of grotere winkels van landelijk bekende ketens

### Toelichting grafieken

Dichtheid winkels = De gemiddelde afstand tussen winkels (totale lengte winkelstraten / totaal aantal winkels)  
 Compactheid = Index van het aantal winkels tussen de twee verst van elkaar liggende trekkers (dichtheid winkels / afstand tussen de twee verst van elkaar liggende trekkers)

### Functionele aspecten

	Centrum Helmond				Referentie Hoofdwinkelgebied klein			
	Aantal winkels	WVO (m²)	Gem. omvang	Branche-mix	Gem. Aantal winkels	Gem. WVO (m²)	Gem. omvang	Branche-mix
Levensmiddelen	16	4.718	295	12%	21	4.137	201	16%
Persoonlijke Verzorging	7	1.753	250	4%	6	1.140	187	4%
<b>Subtotaal Dagelijkse artikelen</b>	<b>23</b>	<b>6.471</b>	<b>281</b>	<b>16%</b>	<b>27</b>	<b>5.277</b>	<b>198</b>	<b>21%</b>
Warenhuis	1	924	924	2%	1	1.600	1.420	6%
Kleding & Mode	73	13.640	187	33%	40	7.003	174	28%
Schoenen en lederwaren	22	4.650	211	11%	8	1.924	228	8%
Juwelier & Optiek	12	923	77	2%	8	545	71	2%
Huishoudelijke- & Luxe Artikelen	11	2.420	220	6%	6	1.320	223	5%
Antiek en kunst	2	48	24	0%	1	100	77	0%
Sport & Spel	8	2.672	334	7%	5	1.298	249	5%
Hobby	2	140	70	0%	4	351	87	1%
Media	9	1.199	133	3%	6	754	136	3%
Plant & Dier	1	101	101	0%	0	9	116	0%
Bruin & Witgoed	17	3.945	232	10%	8	1.408	175	6%
Auto & Fiets	2	350	175	1%	2	418	200	2%
Doe-Het-Zelf					2	366	231	1%
Wonen	11	2.814	256	7%	8	2.405	284	9%
Detailhandel Overig	7	676	97	2%	5	653	126	3%
<b>Subtotaal Niet-dagelijkse artikelen</b>	<b>178</b>	<b>34.502</b>	<b>194</b>	<b>84%</b>	<b>105</b>	<b>20.155</b>	<b>192</b>	<b>79%</b>
<b>Totaal</b>	<b>201</b>	<b>40.973</b>	<b>204</b>	<b>100%</b>	<b>131</b>	<b>25.432</b>	<b>193</b>	<b>100%</b>
Leegstand	17	2.279	134	5%	18	2.763	155	10%
<b>Totaal</b>	<b>218</b>	<b>43.252</b>	<b>198</b>	<b>100%</b>	<b>149</b>	<b>28.195</b>	<b>189</b>	<b>100%</b>

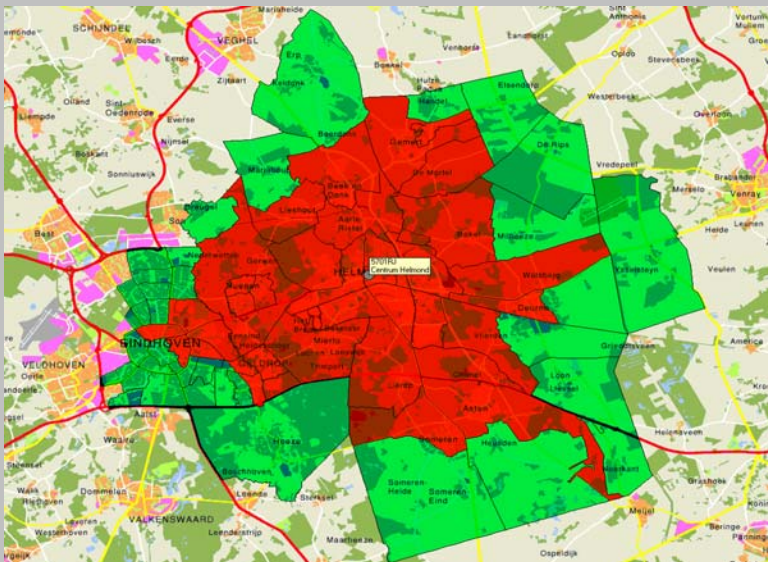
### Filialisering

	Referentie
	Centrum Helmond Hoofdwinkelgebied klein
Aantal winkels	42%
Oppervlak	67%

### Trekkers

BCC	Hema
Blokker	IT's
C&A	Xenos
H&M	Albert HeijnXL

### Verzorgingsgebied



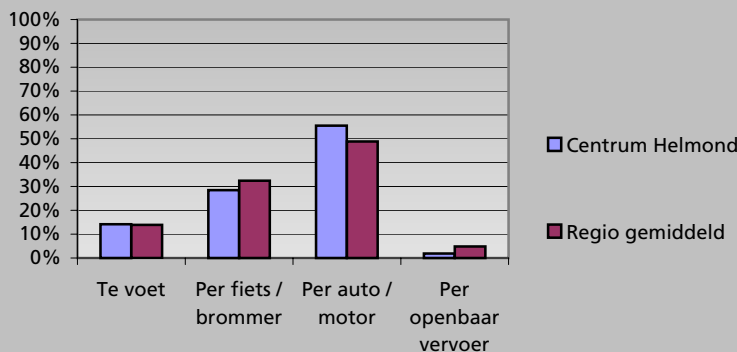
		Aantal inwoners
Gemeente		86.767
Kern		
Helmond	Centrum	13.752
Verzorgingsgebied		
Centrum Helmond		
0 tot 15 minuten (primaair)		254.464
15 tot 20 minuten (secundair)		204.089

### Toelichting verzorgingsgebied

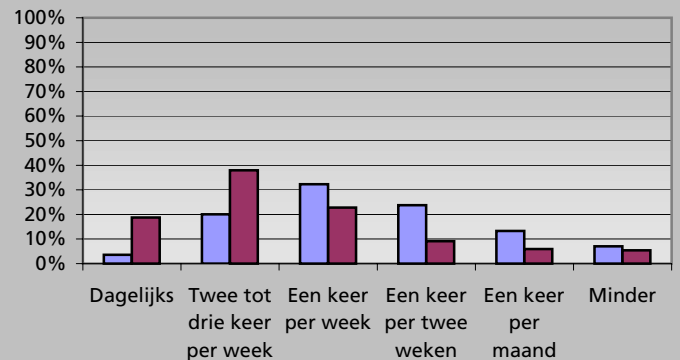
Verzorgingsgebied = Aantal inwoners binnen afstand van x aantal minuten met de auto van centrum

### Bezoekgedrag

#### Vervoerswijze



#### Bezoekfrequentie



#### Bezoekmotieven

- Keuze
- Nabijheid
- Bekendheid
- Bereikbaarheid
- Sfeer

#### Gemiste voorzieningen

- V&D
- Warenhuis
- Kledingwinkel
- Horeca
- Elektrozaak

#### Verbeteringssuggesties

- Meer winkels/variantie
- Meer horeca/leisure
- Beter parkeren
- Uitstraling, sfeer en gezelligheid
- Veiliger maken

#### Combinatiebezoek

	Vaak	Soms	Nooit
Horeca	29%	61%	10%
Cultuur	8%	57%	35%
Vermaak	3%	40%	57%
Sport en Spel	3%	18%	79%

### Beoordeling

#### Beoordelingen (gemiddeld)

