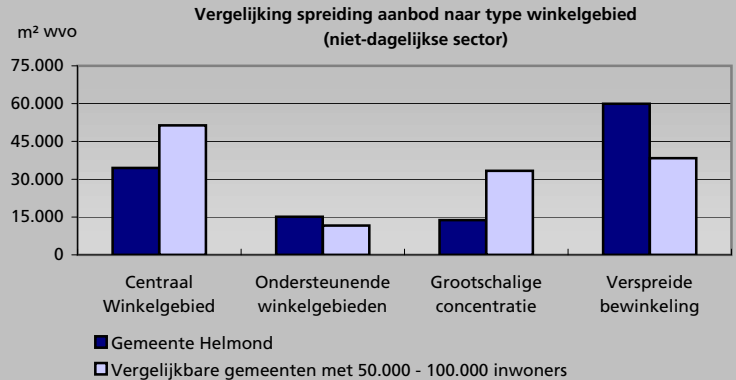
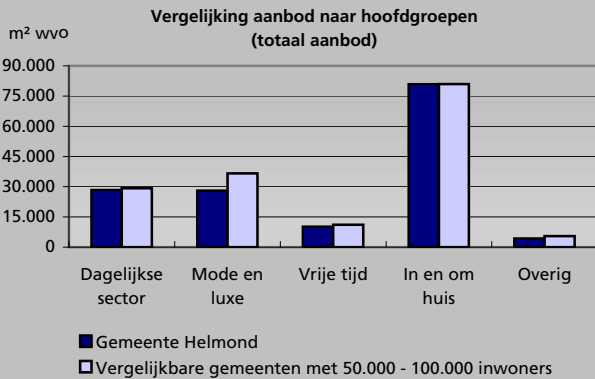
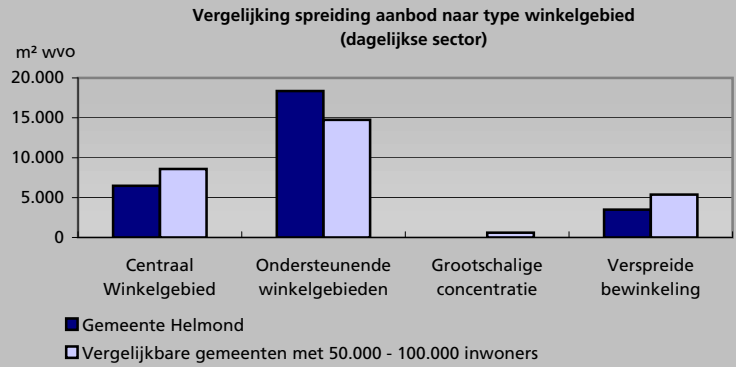
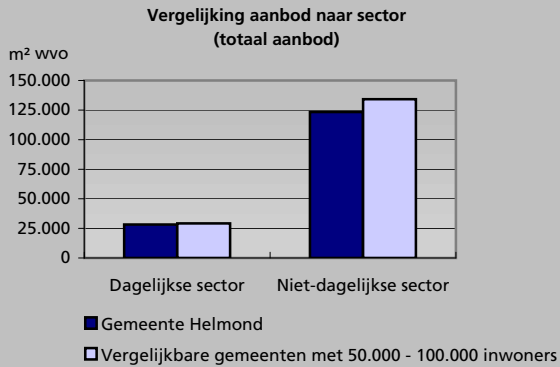


Kengetallen 2009

	Gemeente Helmond	Referentie
Aantal inwoners	86.767	50.000 - 100.000
Aanbod dagelijks		
- m ² wvo	28.327	29.240
- aantal winkels	140	145
- per 1.000 inw. (m ²)	326	337
- winkels per 1.000 inw.	2	2

	Gemeente Helmond	Referentie
Aanbod niet-dagelijks		
- m ² wvo	123.318	134.142
- aantal winkels	413	445
- per 1.000 inw. (m ²)	1.421	1.546
- winkels per 1.000 inw.	5	5

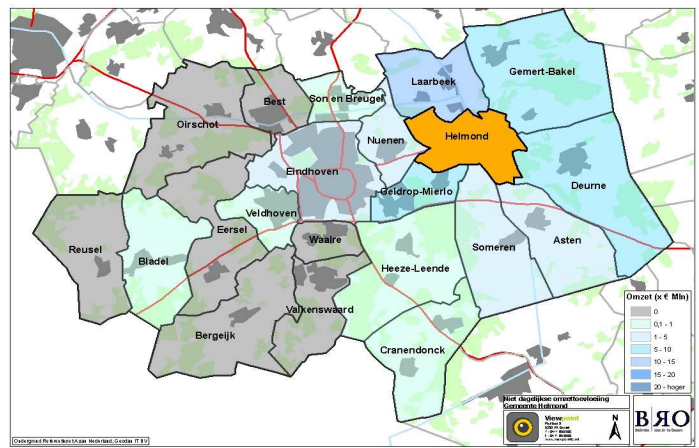
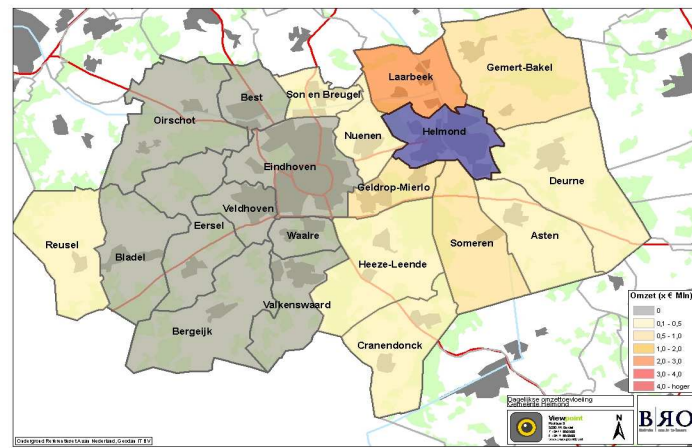


Aanbod naar branche

Type winkelcentrum

Hoofdbranche	Centraal		Ondersteunend		Grootschalige concentratie		Verspreide bewikeling		Totaal	
	Aantal winkels	Wvo (m ²)	Aantal winkels	Wvo (m ²)	Aantal winkels	Wvo (m ²)	Aantal winkels	Wvo (m ²)	Aantal winkels	Wvo (m ²)
Levensmiddelen	16	4.718	71	16.635	0	0	24	2.676	111	24.029
Persoonlijke Verzorging	7	1.753	14	1.729	0	0	8	816	29	4.298
Subtotaal Dagelijkse artikelen	23	6.471	85	18.364	0	0	32	3.492	140	28.327
Warenhuis	1	924	0	0	0	0	1	280	2	1.204
Kleding & Mode	73	13.640	25	2.266	0	0	10	830	108	16.736
Schoenen en lederwaren	22	4.650	3	232	0	0	2	170	27	5.052
Juwelier & Optiek	12	923	5	219	0	0	3	165	20	1.307
Huishoudelijke- & Luxe Artikelen	11	2.420	2	547	0	0	4	530	17	3.497
Antiek en kunst	2	48	0	0	0	0	1	180	3	228
Sport & Spel	8	2.672	4	851	1	300	3	460	16	4.283
Hobby	2	140	3	3.062	0	0	6	806	11	4.008
Media	9	1.199	5	559	0	0	1	80	15	1.838
Plant & Dier	1	101	17	1.333	0	0	15	13.851	33	15.285
Bruin & Witgoed	17	3.945	7	1.077	0	0	8	1.074	32	6.096
Auto & Fiets	2	350	1	400	0	0	12	2.045	15	2.795
Doe-Het-Zelf	0	0	6	1.540	3	9.080	8	4.109	17	14.729
Wonen	11	2.814	9	1.563	4	4.400	44	33.187	68	41.964
Detailhandel Overig	7	676	15	1.444	0	0	7	2.176	29	4.296
Subtotaal Niet-dagelijkse artikelen	178	34.502	102	15.093	8	13.780	125	59.943	413	123.318
Totaal	201	40.973	187	33.457	8	13.780	157	63.435	553	151.645
Leegstand	17	2.279	27	3.693	0	0	31	5.575	75	11.547

Koopstromen



Dagelijkse sector

Niet-dagelijkse sector

Toelichting Kaarten

Op de twee kaarten zijn (links de dagelijkse en rechts de niet-dagelijkse) omzet toevoelingeen weergegeven voor het hoofdwinkelgebied van de gemeente. Uitgedrukt in absolute omzet.

Gemeente Helmond Aankoopplaats	Koopkrachtbinding	
	Dagelijks	Niet-dagelijks
Azalealaan	2,2%	0,1%
Brouwhorst	10,3%	1,3%
Centrum Helmond	17,1%	23,6%
Combicentrum	2,8%	5,2%
De Bus	12,6%	1,4%
De Plaetse (Brandevoort)	5,2%	1,0%
Dorpsstraat Stiphout	7,9%	8,5%
Heistraat	1,3%	0,6%
Houtvoort (Mierlo-Hout)	10,9%	1,9%
Lucas Gallery	2,2%	0,2%
Steenweg	0,2%	0,5%
Straakven	2,9%	0,2%
Vondellaan	2,5%	0,6%
Wederhof	1,7%	0,1%
Winkelboulevard Engelseweg	0,4%	12,3%
Overig Helmond	8,2%	4,1%
Subtotaal Gemeente	88%	62%

Regio SRE		
Centrum Eindhoven	0,5%	13,7%
Centrum Mierlo	2,0%	0,6%
Centrum Mariahout	0,0%	2,8%
Beek en Donk: Heuvelplein	1,7%	1,9%
Meubelboulevard Ekkersrijt	0,0%	4,2%
Overig regio SRE	5,9%	14,3%
Subtotaal Regio SRE	10%	33%

Buiten Regio SRE		
Den Bosch Centrum	0,0%	0,4%
Tilburg Centrum	0,0%	0,1%
Uden Centrum	0,3%	0,4%
Veghel Centrum	0,1%	0,0%
Weert	0,0%	0,2%
Overig Nederland	1,1%	2,7%
Belgie	0,0%	0,3%
Duitsland	0,1%	0,9%
Buiten regio SRE	2%	5%

Branches	Gemeente Helmond	
	Binding	Afvloeiing
Levensmiddelen	88%	12%
Drogisterij en parfumerie	88%	12%
Kleding, mode en schoenen	59%	42%
Media	79%	21%
Hobby en vrije tijd	67%	33%
Huishoudelijk	70%	30%
Bruin- en witgoed	68%	32%
Doe-het-zelf en tuin	67%	34%
Wonen	49%	51%

	Dagelijks	Niet-dagelijks
Gemeente Helmond		
Koopkrachtbinding	88%	62%
Koopkrachttoevoeiing	6%	33%
Omzet per m ² wvo	€ 6.825	1.725

Regio gemiddelde gemeenten		
Omzet per m ² wvo	€ 6.800	1.800

Centrum Helmond		
Koopkrachtbinding	17%	24%
Koopkrachttoevoeiing	15%	44%
Omzet per m ² wvo	€ 6.350	2.875

Regio gemiddelde Kernwinkelgebieden		
Omzet per m ² wvo	€ 6.825	2.900

Toelichting koopstromen

- Koopkrachtbinding = Aandeel bestedingen uit de gemeente op een specifieke aankoopplaats.
- Koopkrachttoevoeiing = Aandeel bestedingen van buiten de gemeente, uitgedrukt als aandeel van de totale omzet.