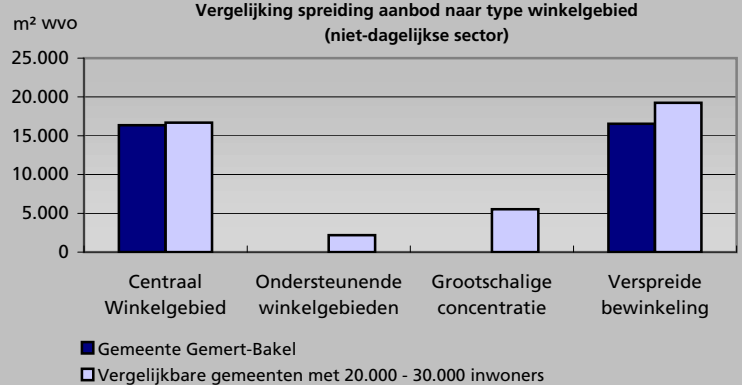
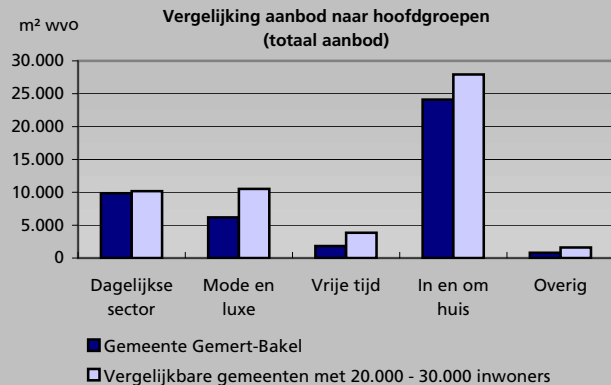
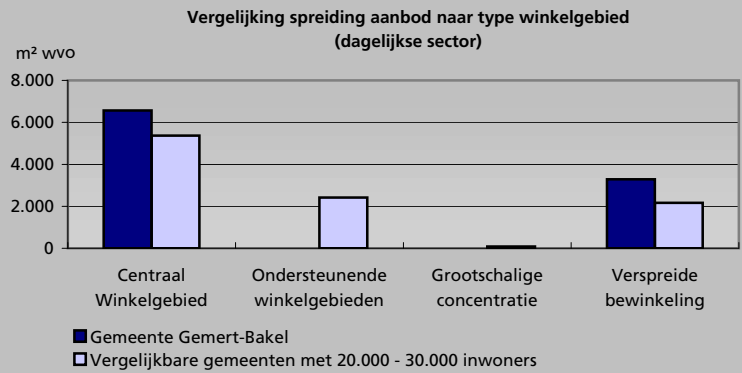
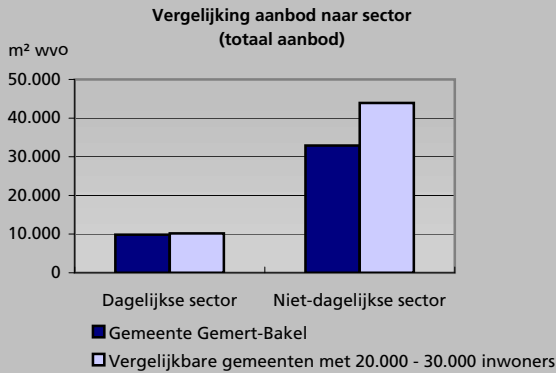


### Kengetallen 2009

	Gemeente Gemert-Bakel	Referentie
Aantal inwoners	28.103	20.000 - 30.000
<b>Aanbod dagelijks</b>		
- m <sup>2</sup> wvo	9.854	10.173
- aantal winkels	42	46
- per 1.000 inw. (m <sup>2</sup> )	351	362
- winkels per 1.000 inw.	1	2

	Gemeente Gemert-Bakel	Referentie
<b>Aanbod niet-dagelijks</b>		
- m <sup>2</sup> wvo	32.907	43.897
- aantal winkels	113	143
- per 1.000 inw. (m <sup>2</sup> )	1.171	1.562
- winkels per 1.000 inw.	4	5

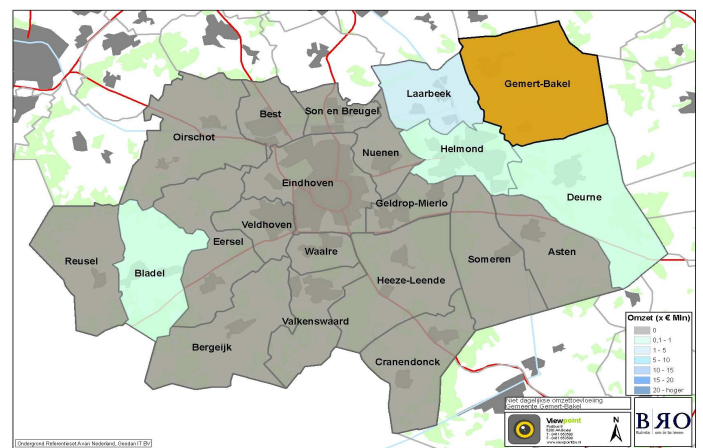
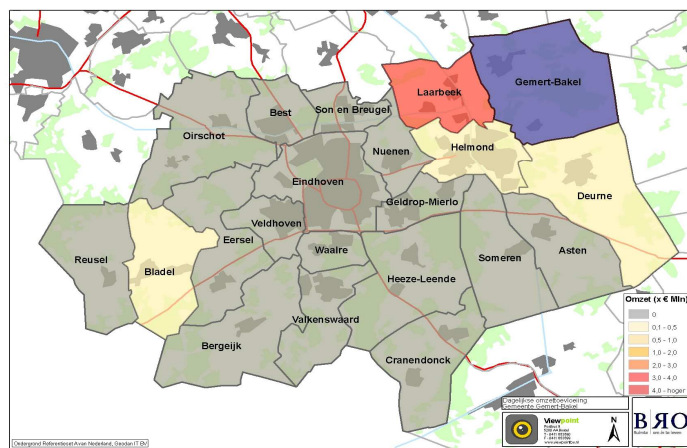


### Aanbod naar branche

#### Type winkelcentrum

Hoofdbranche	Centraal		Ondersteunend		Grootschalige concentratie		Verspreide bewinkeling		Totaal	
	Aantal winkels	Wvo (m <sup>2</sup> )	Aantal winkels	Wvo (m <sup>2</sup> )	Aantal winkels	Wvo (m <sup>2</sup> )	Aantal winkels	Wvo (m <sup>2</sup> )	Aantal winkels	Wvo (m <sup>2</sup> )
Levensmiddelen	15	5.207	0	0	0	0	16	3.254	31	8.461
Persoonlijke Verzorging	10	1.358	0	0	0	0	1	35	11	1.393
<b>Subtotaal Dagelijkse artikelen</b>	<b>25</b>	<b>6.565</b>	<b>0</b>	<b>0</b>	<b>0</b>	<b>0</b>	<b>17</b>	<b>3.289</b>	<b>42</b>	<b>9.854</b>
Warenhuis	1	429	0	0	0	0	0	0	1	429
Kleding & Mode	23	2.981	0	0	0	0	1	50	24	3.031
Schoenen en lederwaren	4	1.232	0	0	0	0	1	85	5	1.317
Juwelier & Optiek	5	320	0	0	0	0	0	0	5	320
Huishoudelijke- & Luxe Artikelen	4	584	0	0	0	0	2	175	6	759
Antiek en kunst	1	50	0	0	0	0	1	280	2	330
Sport & Spel	6	904	0	0	0	0	1	40	7	944
Hobby	3	174	0	0	0	0	2	102	5	276
Media	4	598	0	0	0	0	0	0	4	598
Plant & Dier	4	713	0	0	0	0	6	5.822	10	6.535
Bruin & Witgoed	4	373	0	0	0	0	5	429	9	802
Auto & Fiets	1	180	0	0	0	0	3	540	4	720
Doe-Het-Zelf	5	2.161	0	0	0	0	6	3.565	11	5.726
Wonen	6	4.867	0	0	0	0	10	5.455	16	10.322
Detailhandel Overig	4	798	0	0	0	0	0	0	4	798
<b>Subtotaal Niet-dagelijkse artikelen</b>	<b>75</b>	<b>16.364</b>	<b>0</b>	<b>0</b>	<b>0</b>	<b>0</b>	<b>38</b>	<b>16.543</b>	<b>113</b>	<b>32.907</b>
<b>Totaal</b>	<b>100</b>	<b>22.929</b>	<b>0</b>	<b>0</b>	<b>0</b>	<b>0</b>	<b>55</b>	<b>19.832</b>	<b>155</b>	<b>42.761</b>
Leegstand	8	1.020	0	0	0	0	5	658	13	1.678

### Koopstromen



Dagelijkse sector

Niet-dagelijkse sector

#### Toelichting Kaarten

Op de twee kaarten zijn (links de dagelijkse en rechts de niet-dagelijkse) omzet toevoelingen weergegeven voor het hoofdwinkelgebied van de gemeente. Uitgedrukt in absolute omzet.

Gemeente Gemert-Bakel	Koopkrachtbinding	
	Dagelijks	Niet-dagelijks
Aankoopplaats		
Centrum Bakel	20,6%	4,0%
Centrum Gemert	51,1%	27,2%
Overig Gemert-Bakel	15,3%	8,1%
<b>Subtotaal Gemeente</b>	<b>87%</b>	<b>39%</b>

#### Regio SRE

Centrum Deurne	2,6%	4,7%
Centrum Eindhoven	0,2%	8,2%
Centrum Helmond	1,3%	10,9%
Winkelboulevard Engelseweg	0,0%	2,2%
Meubelboulevard Ekkersrijt	0,0%	2,8%
Centrum Valkenswaard	0,0%	2,1%
Overig regio SRE	3,2%	10,4%
<b>Subtotaal Regio SRE</b>	<b>7%</b>	<b>41%</b>

#### Buiten regio SRE

Den Bosch Centrum	0,0%	0,6%
Tilburg Centrum	0,0%	0,2%
Uden Centrum	0,7%	7,6%
Veghel Centrum	0,3%	0,3%
Weert	0,0%	0,0%
Overig Nederland	4,5%	9,5%
Belgie	0,0%	0,2%
Duitsland	0,2%	0,9%
<b>Buiten regio SRE</b>	<b>6%</b>	<b>19%</b>

Branches	Gemeente	Gemert-Bakel
	Binding	Afvloeiing
Levensmiddelen	88%	12%
Drogisterij en parfumerie	78%	22%
Kleding, mode en schoenen	29%	71%
Media	65%	35%
Hobby en vrije tijd	49%	51%
Huishoudelijk	52%	48%
Bruin- en witgoed	48%	52%
Doe-het-zelf en tuin	53%	47%
Wonen	25%	75%

	Dagelijks	Niet-dagelijks
<b>Gemeente Gemert-Bakel</b>		
Koopkrachtbinding	87%	39%
Koopkrachttoevoeiing	13%	20%
Omzet per m <sup>2</sup> wvo	€ 6.775	1.125

#### Regio gemiddelde gemeenten

Omzet per m <sup>2</sup> wvo	€ 6.800	1.800
------------------------------	---------	-------

#### Centrum Gemert

Koopkrachtbinding	51%	27%
Koopkrachttoevoeiing	16%	19%
Omzet per m <sup>2</sup> wvo	€ 8.900	1.800
<b>Centrum Bakel</b>		
Koopkrachtbinding	21%	4%
Koopkrachttoevoeiing	11%	32%
Omzet per m <sup>2</sup> wvo	€ 7.550	2.025

#### Regio gemiddelde Kernwinkelgebieden

Omzet per m <sup>2</sup> wvo	€ 6.825	2.900
------------------------------	---------	-------

#### Toelichting koopstromen

- Koopkrachtbinding = Aandeel bestedingen uit de gemeente op een specifieke aankoopplaats.
- Koopkrachttoevoeiing = Aandeel bestedingen van buiten de gemeente, uitgedrukt als aandeel van de totale omzet.