

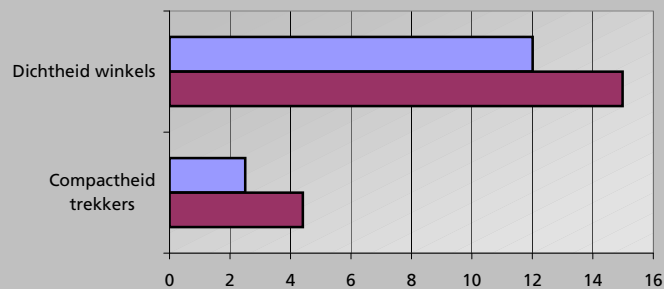
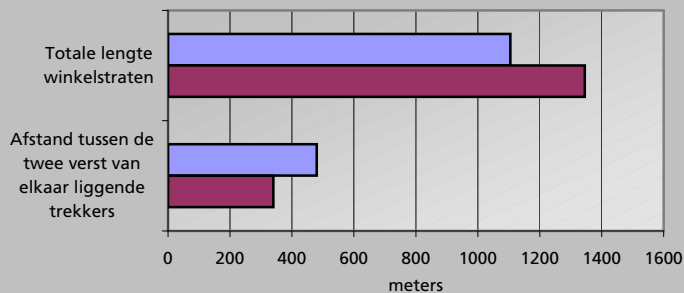
Centrum Geldrop

Feitenkaart beoordeling hoofdwinkelgebied

juli-2009

Locatie aspecten

Ruimtelijke aspecten



Toelichting Kaartje

Zwarte lijnen = de gemeten winkelstraten

Rode lijn = Afstand tussen de twee verst van elkaar liggende trekkers

Trekkers zijn onder meer (mode)warenhuizen, supermarkten of grotere winkels van landelijk bekende ketens

Toelichting grafieken

Dichtheid winkels = De gemiddelde afstand tussen winkels (totale lengte winkelstraten / totaal aantal winkels)

Compactheid = Index van het aantal winkels tussen de twee verst van elkaar liggende trekkers (dichtheid winkels / afstand tussen de twee verst van elkaar liggende trekkers)

Functionele aspecten

	Centrum Geldrop				Referentie Kernverzorgend centrum groot			
	Aantal winkels	WVO (m²)	Gem. omvang	Branche-mix	Gem. Aantal winkels	Gem. WVO (m²)	Gem. omvang	Branche-mix
Levensmiddelen	15	3.322	221	19%	14	3.187	230	26%
Persoonlijke Verzorging	6	1.048	175	6%	4	721	183	6%
Subtotaal Dagelijkse artikelen	21	4.370	208	26%	18	3.908	220	31%
Warenhuis	1	457	457	3%	1	512	670	4%
Kleding & Mode	26	4.264	164	25%	18	2.697	154	22%
Schoenen en lederwaren	6	1.177	196	7%	4	692	197	6%
Juwelier & Optiek	5	410	82	2%	4	280	67	2%
Huishoudelijke- & Luxe Artikelen	5	1.206	241	7%	3	636	194	5%
Antiek en kunst					1	53	75	0%
Sport & Spel	2	339	170	2%	2	501	202	4%
Hobby	2	89	45	1%	2	153	75	1%
Media	4	639	160	4%	3	384	145	3%
Plant & Dier	4	995	249	6%	0	18	125	0%
Bruin & Witgoed	4	452	113	3%	3	446	149	4%
Auto & Fiets	1	632	632	4%	1	267	197	2%
Doe-Het-Zelf	1	65	65	0%	1	314	233	3%
Wonen	6	1.695	283	10%	4	1.228	285	10%
Detailhandel Overig	4	299	75	2%	2	327	168	3%
Subtotaal Niet-dagelijkse artikelen	71	12.719	179	74%	49	8.506	173	69%
Totaal	92	17.089	186	100%	67	12.414	185	100%
Leegstand	6	804	134	4%	10	1.494	152	11%
Totaal	98	17.893	183	100%	77	13.908	181	100%

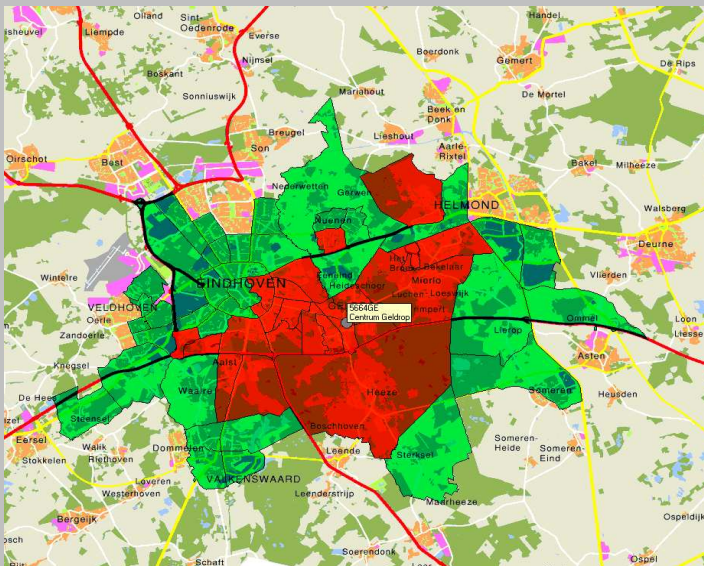
Filialisering

	Centrum Geldrop	Referentie Kernverzorgend centrum groot
Aantal winkels	46%	35%
Oppervlak	67%	56%

Trekkers

Blokker	-
Hema	-
Albert Heijn	-
Nettorama	-

Verzorgingsgebied



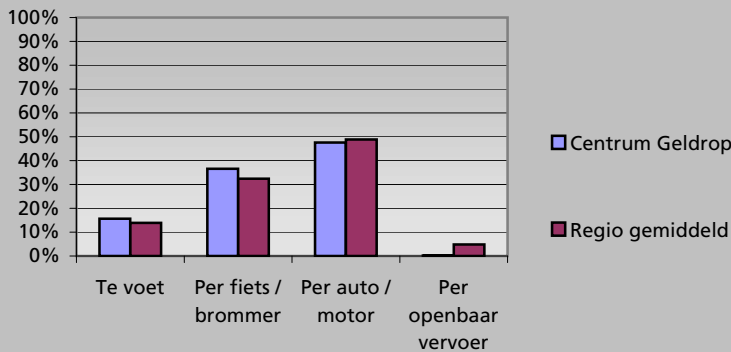
	Aantal inwoners
Gemeente	37.982
Kern	
Geldrop	27.955
Verzorgingsgebied	
Centrum Geldrop	
0 tot 10 minuten (primair)	136.338
10 tot 15 minuten (secundair)	217.464

Toelichting verzorgingsgebied

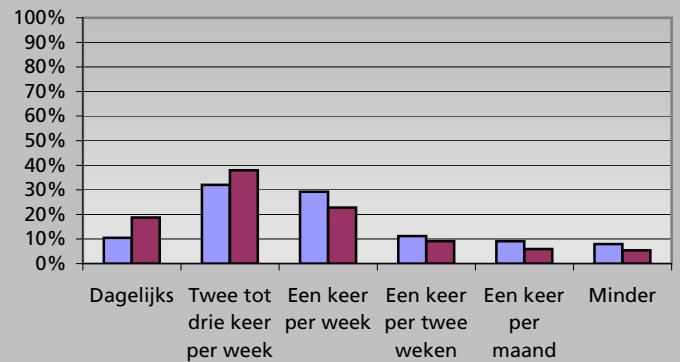
Verzorgingsgebied = Aantal inwoners binnen afstand van x aantal minuten met de auto van centrum

Bezoekgedrag

Vervoerswijze



Bezoekfrequentie



Bezoekmotieven

- Nabijheid
- Bekendheid
- Route
- Keuze
- Parkeren

Gemiste voorzieningen

- Horeca
- Kledingwinkel
- Bioscoop
- Warenhuis
- Elektrozaak

Verbeteringssuggesties

- Beter parkeren
- Uitstraling, sfeer en gezelligheid
- Meer winkels/variantie
- Meer horeca/leisure
- Autovrij / autoluw centrum

Combinatiebezoek

	Vaak	Soms	Nooit
Horeca	8%	57%	34%
Cultuur	6%	33%	61%
Vermaak	2%	5%	93%
Sport en Spel	4%	12%	83%

Beoordeling

Beoordelingen (gemiddeld)

