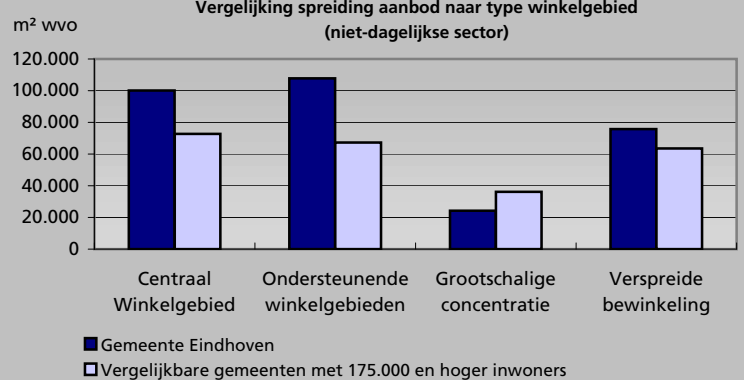
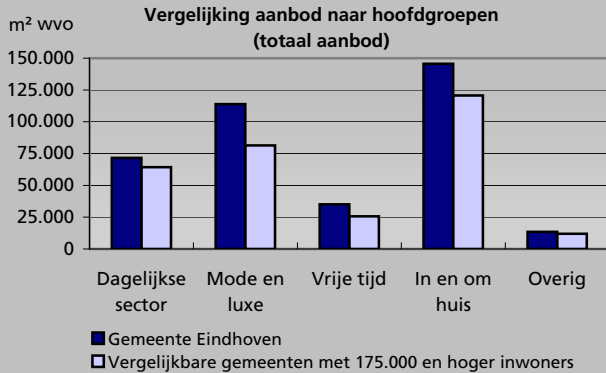
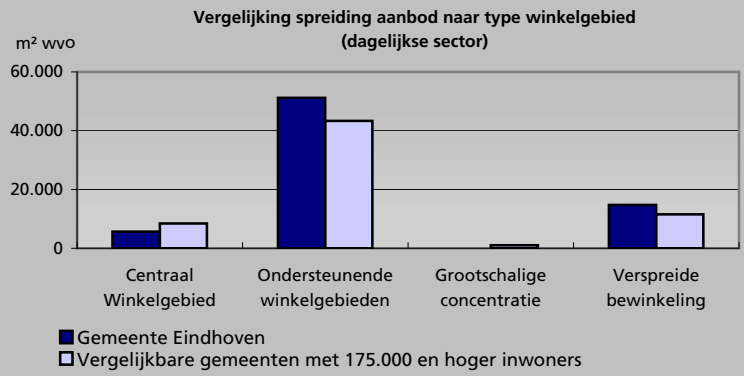
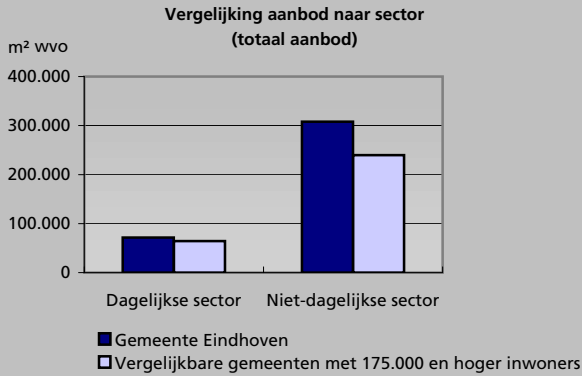


### Kengetallen 2009

	Gemeente Eindhoven	Referentie
Aantal inwoners	210.333	175.000 en hoger
<b>Aanbod dagelijks</b>		
- m <sup>2</sup> wvo	71.560	64.362
- aantal winkels	307	454
- per 1.000 inw. (m <sup>2</sup> )	340	306
- winkels per 1.000 inw.	1	2

	Gemeente Eindhoven	Referentie
<b>Aanbod niet-dagelijks</b>		
- m <sup>2</sup> wvo	307.871	239.780
- aantal winkels	1.075	1.102
- per 1.000 inw. (m <sup>2</sup> )	1.464	1.140
- winkels per 1.000 inw.	5	5

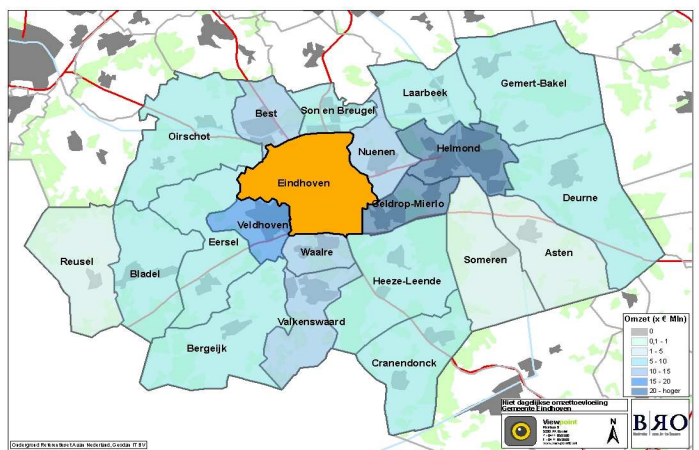
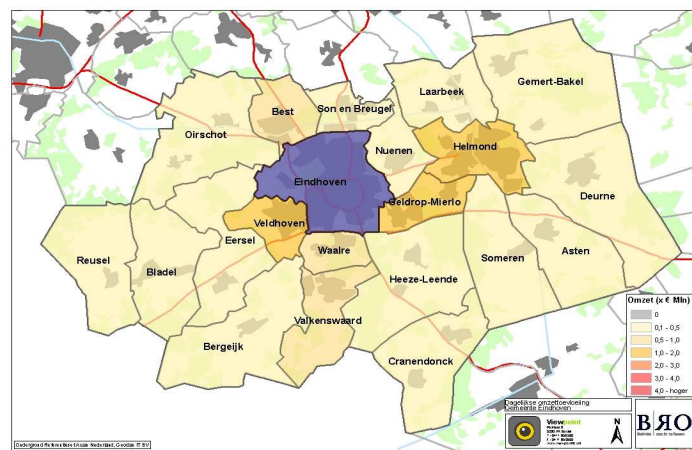


### Aanbod naar branche

#### Type winkelcentrum

Hoofdbranche	Centraal		Ondersteunend		Grootschalige concentratie		Verspreide bewinkeling		Totaal	
	Aantal winkels	Wvo (m <sup>2</sup> )	Aantal winkels	Wvo (m <sup>2</sup> )	Aantal winkels	Wvo (m <sup>2</sup> )	Aantal winkels	Wvo (m <sup>2</sup> )	Aantal winkels	Wvo (m <sup>2</sup> )
Levensmiddelen	25	3.484	147	44.970	0	0	67	13.425	239	61.879
Persoonlijke Verzorging	13	2.159	38	6.201	0	0	17	1.321	68	9.681
<b>Subtotaal Dagelijkse artikelen</b>	<b>38</b>	<b>5.643</b>	<b>185</b>	<b>51.171</b>	<b>0</b>	<b>0</b>	<b>84</b>	<b>14.746</b>	<b>307</b>	<b>71.560</b>
Warenhuis	3	24.122	2	1.843	0	0	1	1.140	6	27.105
Kleding & Mode	168	36.524	105	19.504	0	0	19	2.934	292	58.962
Schoenen en lederwaren	47	7.622	23	6.579	0	0	2	118	72	14.319
Juwelier & Optiek	23	1.636	22	1.426	0	0	1	95	46	3.157
Huishoudelijke- & Luxe Artikelen	15	3.262	18	5.119	0	0	4	562	37	8.943
Antiek en kunst	4	204	3	250	0	0	8	921	15	1.375
Sport & Spel	18	7.017	24	10.238	0	0	13	6.370	55	23.625
Hobby	10	1.425	9	1.377	0	0	11	704	30	3.506
Media	23	4.153	23	2.979	0	0	10	797	56	7.929
Plant & Dier	3	297	33	3.994	0	0	22	5.754	58	10.045
Bruin & Witgoed	22	9.692	39	7.540	0	0	23	3.515	84	20.747
Auto & Fiets	4	710	21	4.654	0	0	32	3.985	57	9.349
Doe-Het-Zelf	1	144	5	14.252	2	4.950	28	14.983	36	34.329
Wonen	23	2.288	55	22.250	11	19.270	62	27.270	151	71.078
Detailhandel Overig	12	1.047	33	5.741	0	0	35	6.614	80	13.402
<b>Subtotaal Niet-dagelijkse artikelen</b>	<b>376</b>	<b>100.143</b>	<b>415</b>	<b>107.746</b>	<b>13</b>	<b>24.220</b>	<b>271</b>	<b>75.762</b>	<b>1.075</b>	<b>307.871</b>
<b>Totaal</b>	<b>414</b>	<b>105.786</b>	<b>600</b>	<b>158.917</b>	<b>13</b>	<b>24.220</b>	<b>355</b>	<b>90.508</b>	<b>1.382</b>	<b>379.431</b>
Leegstand	64	10.334	74	13.769	0	0	77	15.330	215	39.433

### Koopstromen



Dagelijkse sector

Niet-dagelijkse sector

#### Toelichting Kaarten

Op de twee kaarten zijn (links de dagelijkse en rechts de niet-dagelijkse) omzet toevoelingeen weergegeven voor het hoofdwinkelgebied van de gemeente. Uitgedrukt in absolute omzet.

Gemeente Eindhoven Aankoopplaats	Koopkrachtbinding	
	Dagelijks	Niet-dagelijks
Aalsterweg	0%	0,5%
Belgiëplein	4%	0,6%
Boschdijk	1%	0,5%
Cassandraplein	3%	0,1%
Centrum Eindhoven	4%	28,4%
Franz Leharplein	3%	1,0%
Haagdijk	5%	0,9%
Kanaaldijk / Kade		5,6%
Kastelenplein	4%	1,2%
Koopcentrum De Hurk	5%	3,4%
Kruisstraat/Woenselse Mkt	4%	3,5%
Leenderweg (binnen ring)	3%	0,3%
Limburglaan	3%	0,2%
Nederlandplein	5%	0,3%
Overig Eindhoven	3%	7,8%
St. Trudoplein	6%	0,6%
Vaartbroek	3%	0,6%
Winkelcentrum Woensel XL	12%	12,9%
Overig Eindhoven	27%	7%
<b>Subtotaal Gemeente</b>	<b>92%</b>	<b>76%</b>
<b>Regio SRE</b>		
Meubelboulevard Ekkersrijt	0,1%	11,4%
Supermarkt Nieuwstraat	1,1%	0,0%
Overig Son en Breugel	0,8%	0,1%
Centrum Veldhoven	0,9%	1,1%
Overig regio SRE	4,1%	7,6%
<b>Subtotaal Regio SRE</b>	<b>7%</b>	<b>20%</b>
<b>Buiten Regio SRE</b>		
Den Bosch Centrum	0,0%	0,4%
Tilburg Centrum	0,2%	0,1%
Uden Centrum	0,0%	0,0%
Veghel Centrum	0,4%	0,1%
Weert	0,0%	0,1%
Overig Nederland	0,2%	2,3%
Belgie	0,0%	0,3%
Duitsland	0,1%	0,7%
<b>Buiten regio SRE</b>	<b>1%</b>	<b>4%</b>

Branches	Gemeente Eindhoven	
	Binding	Afvloeiing
Levensmiddelen	92%	8%
Drogisterij en parfumerie	93%	7%
Kleding, mode en schoenen	87%	13%
Media	92%	8%
Hobby en vrije tijd	86%	14%
Huishoudelijk	87%	13%
Bruin- en witgoed	91%	9%
Doe-het-zelf en tuin	73%	27%
Wonen	39%	62%

	Dagelijks	Niet-dagelijks
<b>Gemeente Eindhoven</b>		
Koopkrachtbinding	92%	76%
Koopkrachttoevoeiing	10%	45%
Omzet per m <sup>2</sup> wvo	€ 7.075	2.550

<b>Regio gemiddelde gemeenten</b>		
Omzet per m <sup>2</sup> wvo	€ 6.800	1.800

<b>Centrum Eindhoven</b>		
Koopkrachtbinding	4%	28%
Koopkrachttoevoeiing	35%	61%
Omzet per m <sup>2</sup> wvo	€ 5.150	4.075

<b>Regio gemiddelde Kernwinkelgebieden</b>		
Omzet per m <sup>2</sup> wvo	€ 6.825	2.900

#### Toelichting koopstromen

- Koopkrachtbinding = Aandeel bestedingen uit de gemeente op een specifieke aankoopplaats.
- Koopkrachttoevoeiing = Aandeel bestedingen van buiten de gemeente, uitgedrukt als aandeel van de totale omzet.