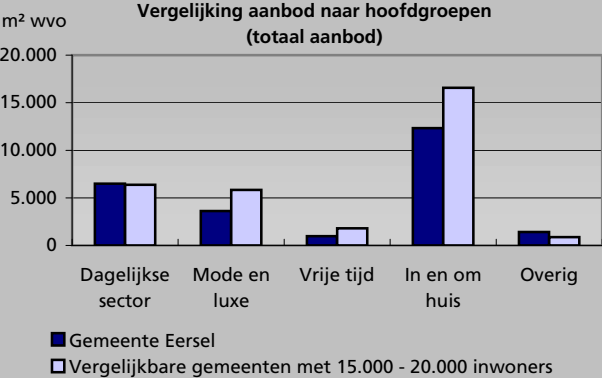
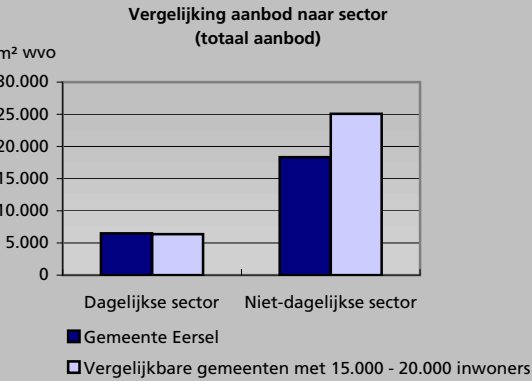
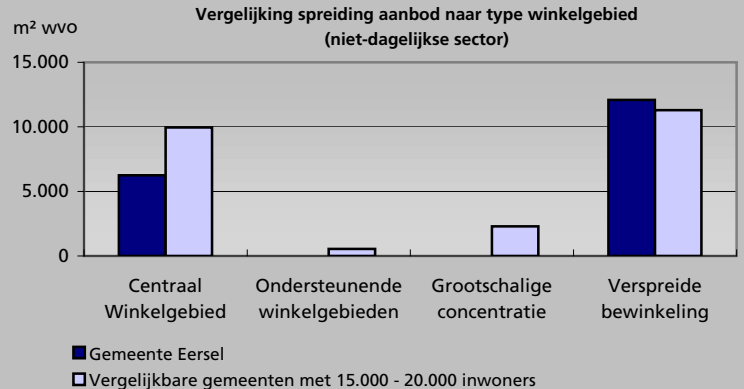
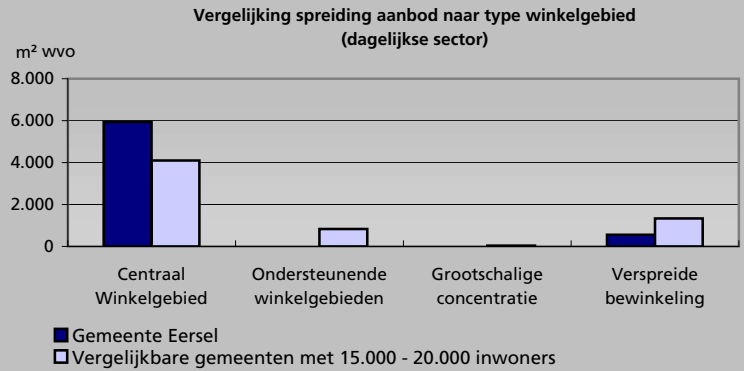


Kengetallen 2009

	Gemeente Eersel	Referentie
Aantal inwoners	18.072	15.000 - 20.000
Aanbod dagelijks		
- m ² wvo	6.493	6.379
- aantal winkels	25	30
- per 1.000 inw. (m ²)	359	353
- winkels per 1.000 inw.	1	2



	Gemeente Eersel	Referentie
Aanbod niet-dagelijks		
- m ² wvo	18.330	25.084
- aantal winkels	76	89
- per 1.000 inw. (m ²)	1.014	1.388
- winkels per 1.000 inw.	4	5

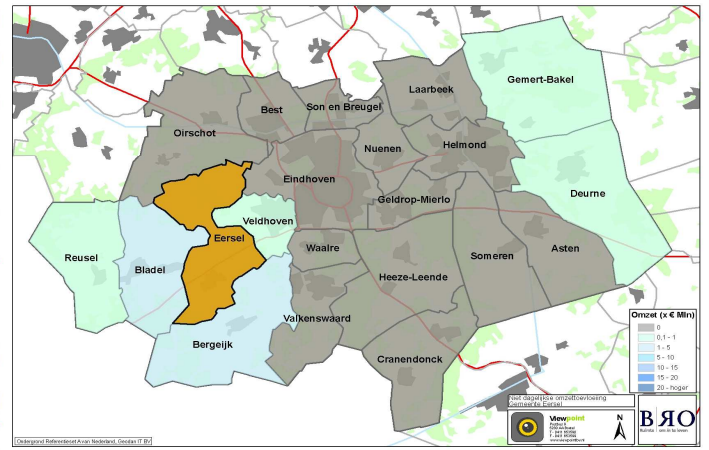
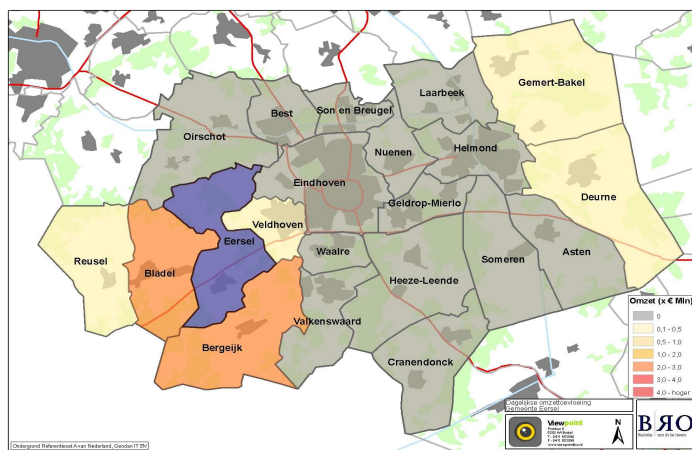


Aanbod naar branche

Type winkelcentrum

Hoofdbranche	Centraal		Ondersteunend		Grootschalige concentratie		Verspreide bewinkeling		Totaal	
	Aantal winkels	Wvo (m ²)	Aantal winkels	Wvo (m ²)	Aantal winkels	Wvo (m ²)	Aantal winkels	Wvo (m ²)	Aantal winkels	Wvo (m ²)
Levensmiddelen	17	4.934	0	0	0	0	2	436	19	5.370
Persoonlijke Verzorging	5	1.003	0	0	0	0	1	120	6	1.123
Subtotaal Dagelijkse artikelen	22	5.937	0	0	0	0	3	556	25	6.493
Warenhuis	1	310	0	0	0	0	0	0	1	310
Kleding & Mode	13	1.592	0	0	0	0	0	0	13	1.592
Schoenen en lederwaren	3	366	0	0	0	0	0	0	3	366
Juwelier & Optiek	3	134	0	0	0	0	0	0	3	134
Huishoudelijke- & Luxe Artikelen	5	1.022	0	0	0	0	1	190	6	1.212
Antiek en kunst	0	0	0	0	0	0	0	0	0	0
Sport & Spel	4	484	0	0	0	0	0	0	4	484
Hobby	1	50	0	0	0	0	0	0	1	50
Media	2	440	0	0	0	0	0	0	2	440
Plant & Dier	2	124	0	0	0	0	4	1.475	6	1.599
Bruin & Witgoed	1	75	0	0	0	0	2	154	3	229
Auto & Fiets	0	0	0	0	0	0	5	935	5	935
Doe-Het-Zelf	2	195	0	0	0	0	4	3.263	6	3.458
Wonen	4	490	0	0	0	0	13	5.620	17	6.110
Detailhandel Overig	3	966	0	0	0	0	3	445	6	1.411
Subtotaal Niet-dagelijkse artikelen	44	6.248	0	0	0	0	32	12.082	76	18.330
Totaal	66	12.185	0	0	0	0	35	12.638	101	24.823
Leegstand	4	166	0	0	0	0	4	290	8	456

Koopstromen



Dagelijkse sector

Niet-dagelijkse sector

Toelichting Kaarten

Op de twee kaarten zijn (links de dagelijkse en rechts de niet-dagelijkse) omzet toevoelingeën weergegeven voor het hoofdwinkelgebied van de gemeente. Uitgedrukt in absolute omzet.

Gemeente Eersel Aankoopplaats	Koopkrachtbinding	
	Dagelijks	Niet-dagelijks
Centrum Eersel	51,5%	20,1%
Centrum Wintelre	5,2%	5,0%
Vessem	9,3%	1,2%
Overig Eersel	4,1%	3,1%
Subtotaal Gemeente	70%	29%

Regio SRE		
Centrum Bergeijk	1,3%	2,5%
Centrum Bladel	5,3%	5,7%
Centrum Hapert	1,2%	1,7%
Centrum Eindhoven	0,4%	16,5%
Winkelcentrum Woensel XL	2,9%	2,1%
Meubelboulevard Ekkersrijt	0,0%	5,5%
Centrum Veldhoven	6,5%	10,1%
De Run 3000	0,0%	2,4%
Kromstraat	2,1%	3,9%
Overig regio SRE	6,9%	14,7%
Subtotaal Regio SRE	27%	65%

Buiten Regio SRE		
Den Bosch Centrum	0,0%	0,1%
Tilburg Centrum	0,0%	0,1%
Uden Centrum	0,0%	0,0%
Veghel Centrum	0,0%	0,0%
Weert	0,0%	0,0%
Overig Nederland	3,1%	3,8%
Belgie	0,2%	0,4%
Duitsland	0,0%	1,0%
Buiten regio SRE	3%	5%

Branches	Gemeente Eersel	
	Binding	Afvloeiing
Levensmiddelen	71%	29%
Drogisterij en parfumerie	63%	37%
Kleding, mode en schoenen	24%	76%
Media	55%	45%
Hobby en vrije tijd	34%	66%
Huishoudelijk	37%	63%
Bruin- en witgoed	16%	84%
Doe-het-zelf en tuin	57%	43%
Wonen	14%	86%

	Dagelijks	Niet-dagelijks
Gemeente Eersel		
Koopkrachtbinding	70%	29%
Koopkrachttoevoeiing	20%	37%
Omzet per m ² wvo	€ 5.750	1.225

Regio gemiddelde gemeenten		
Omzet per m ² wvo	€ 6.800	1.800

Centrum Eersel		
Koopkrachtbinding	52%	20%
Koopkrachttoevoeiing	20%	31%
Omzet per m ² wvo	€ 6.325	2.675

Regio gemiddelde Kernwinkelgebieden		
Omzet per m ² wvo	€ 6.825	2.900

Toelichting koopstromen

- Koopkrachtbinding = Aandeel bestedingen uit de gemeente op een specifieke aankoopplaats.
- Koopkrachttoevoeiing = Aandeel bestedingen van buiten de gemeente, uitgedrukt als aandeel van de totale omzet.