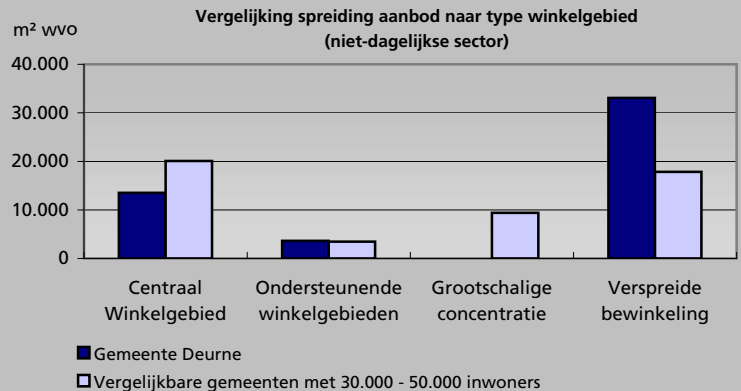
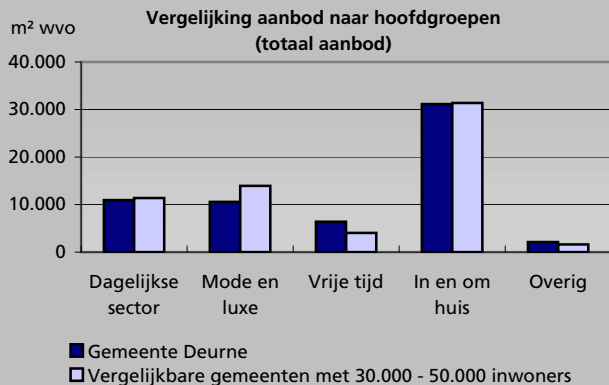
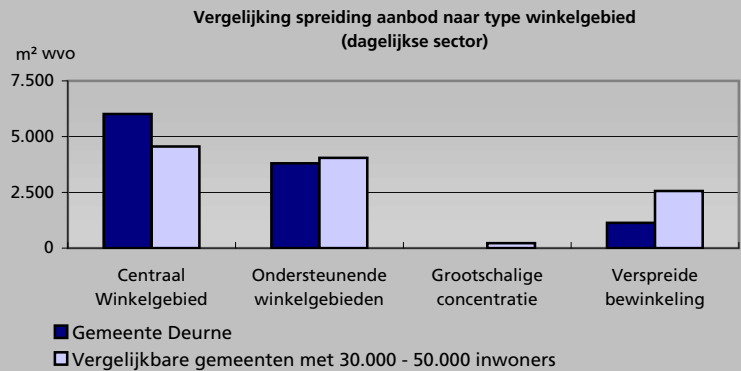
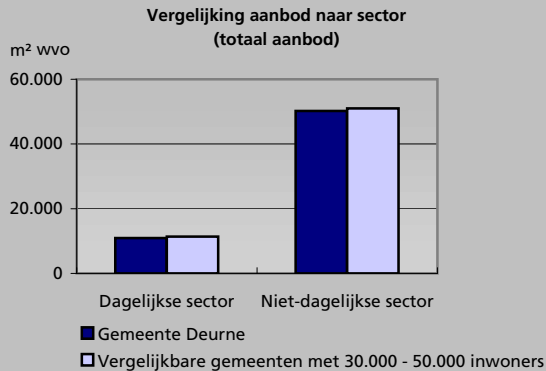


Kengetallen 2009

	Gemeente Deurne	Referentie
Aantal inwoners	31.643	30.000 - 50.000
Aanbod dagelijks		
- m ² wvo	10.953	11.391
- aantal winkels	49	55
- per 1.000 inw. (m ²)	346	360
- winkels per 1.000 inw.	2	2

	Gemeente Deurne	Referentie
Aanbod niet-dagelijks		
- m ² wvo	50.205	50.977
- aantal winkels	158	172
- per 1.000 inw. (m ²)	1.587	1.611
- winkels per 1.000 inw.	5	5

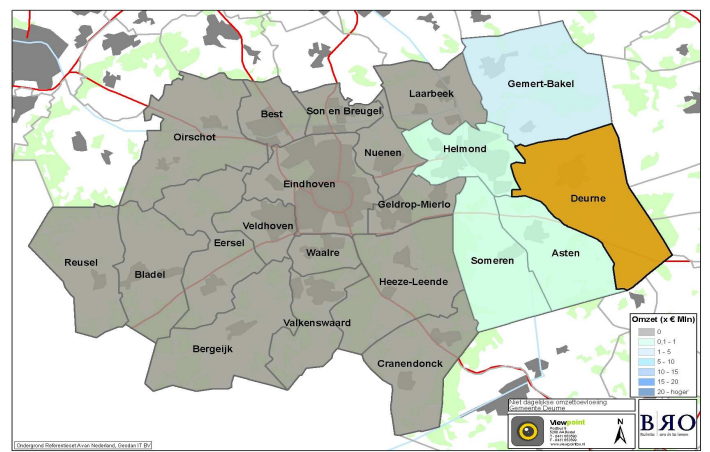
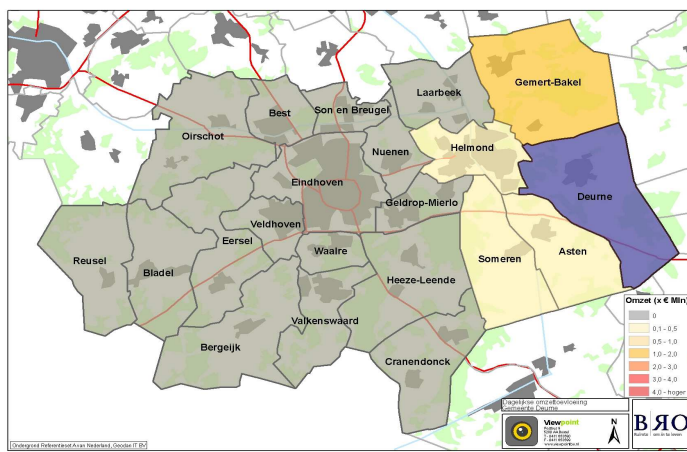


Aanbod naar branche

Type winkelcentrum

Hoofdbranche	Centraal		Ondersteunend		Grootschalige concentratie		Verspreide bewinkeling		Totaal	
	Aantal winkels	Wvo (m ²)	Aantal winkels	Wvo (m ²)	Aantal winkels	Wvo (m ²)	Aantal winkels	Wvo (m ²)	Aantal winkels	Wvo (m ²)
Levensmiddelen	23	4.805	9	3.766	0	0	9	1.039	41	9.610
Persoonlijke Verzorging	6	1.208	1	40	0	0	1	95	8	1.343
Subtotaal Dagelijkse artikelen	29	6.013	10	3.806	0	0	10	1.134	49	10.953
Warenhuis	1	1.040	1	470	0	0	0	0	2	1.510
Kleding & Mode	26	3.790	2	109	0	0	5	1.235	33	5.134
Schoenen en lederwaren	7	2.020	1	95	0	0	0	0	8	2.115
Juwelier & Optiek	7	534	0	0	0	0	1	25	8	559
Huishoudelijke- & Luxe Artikelen	4	778	0	0	0	0	3	480	7	1.258
Antiek en kunst	0	0	0	0	0	0	0	0	0	0
Sport & Spel	6	865	1	55	0	0	2	4.000	9	4.920
Hobby	2	325	0	0	0	0	2	329	4	654
Media	6	811	0	0	0	0	0	0	6	811
Plant & Dier	3	637	1	88	0	0	6	5.641	10	6.366
Bruin & Witgoed	3	422	2	400	0	0	4	440	9	1.262
Auto & Fiets	2	210	3	615	0	0	4	1.275	9	2.100
Doe-Het-Zelf	1	20	3	480	0	0	14	6.640	18	7.140
Wonen	5	1.260	3	1.310	0	0	17	11.694	25	14.264
Detailhandel Overig	5	807	0	0	0	0	5	1.305	10	2.112
Subtotaal Niet-dagelijkse artikelen	78	13.519	17	3.622	0	0	63	33.064	158	50.205
Totaal	107	19.532	27	7.428	0	0	73	34.198	207	61.158
Leegstand	14	3.274	5	611	0	0	5	1.968	24	5.853

Koopstromen



Dagelijkse sector

Niet-dagelijkse sector

Toelichting Kaarten

Op de twee kaarten zijn (links de dagelijkse en rechts de niet-dagelijkse) omzet toevoelingen weergegeven voor het hoofdwinkelgebied van de gemeente. Uitgedrukt in absolute omzet.

Gemeente Deurne	Koopkrachtbinding	
	Dagelijks	Niet-dagelijks
Aankoopplaats		
Bedrijventerrein	1,8%	2,9%
Centrum Deurne	38,9%	35,2%
Helenaveen	1,9%	0,0%
Helmondseweg	3,0%	0,9%
Koolhof	11,7%	0,8%
Liessel	7,3%	1,9%
Neerkant	1,8%	1,3%
St. Jozefstraat	7,8%	0,9%
Stationsstraat	3,1%	7,8%
Vlierden	0,4%	1,9%
Walsberg	0,2%	0,4%
Zeilbergsestraat	7,7%	1,0%
Overig Deurne	4,7%	3,3%
<hr/>		
Subtotaal Gemeente	90%	58%
<hr/>		
Regio SRE		
Centrum Asten	2,7%	3,3%
Overig Asten	0,8%	1,5%
Centrum Eindhoven	0,2%	9,0%
Centrum Helmond	0,5%	7,8%
Winkelboulevard Engelseweg	0,0%	2,7%
Meubelboulevard Ekkersrijt	0,0%	2,9%
Overig regio SRE	1,5%	7,8%
<hr/>		
Subtotaal Regio SRE	6%	35%
<hr/>		
Buiten Regio SRE		
Den Bosch Centrum	0,0%	0,1%
Tilburg Centrum	0,0%	0,0%
Uden Centrum	0,0%	0,2%
Veghel Centrum	0,0%	0,0%
Weert	0,0%	0,2%
Overig Nederland	3,7%	4,6%
Belgie	0,0%	0,3%
Duitsland	0,1%	1,4%
<hr/>		
Buiten regio SRE	4%	7%

Branches	Gemeente Deurne	
	Binding	Afvloeiing
Levensmiddelen	91%	9%
Drogisterij en parfumerie	84%	16%
Kleding, mode en schoenen	51%	49%
Media	77%	23%
Hobby en vrije tijd	68%	32%
Huishoudelijk	70%	30%
Bruin- en witgoed	66%	34%
Doe-het-zelf en tuin	83%	17%
Wonen	36%	65%

	Dagelijks	Niet-dagelijks
Gemeente Deurne		
Koopkrachtbinding	91%	58%
Koopkrachttoevoeling	9%	22%
Omzet per m ² wvo	€ 6.775	1.275

	Dagelijks	Niet-dagelijks
Regio gemiddelde gemeenten		
Omzet per m ² wvo	€ 6.800	1.800

	Dagelijks	Niet-dagelijks
Centrum Deurne		
Koopkrachtbinding	39%	35%
Koopkrachttoevoeling	8%	22%
Omzet per m ² wvo	€ 6.350	3.050

	Dagelijks	Niet-dagelijks
Regio gemiddelde Kernwinkelgebieden		
Omzet per m ² wvo	€ 6.825	2.925

Toelichting koopstromen

- Koopkrachtbinding = Aandeel bestedingen uit de gemeente op een specifieke aankoopplaats.
- Koopkrachttoevoeling = Aandeel bestedingen van buiten de gemeente, uitgedrukt als aandeel van de totale omzet.