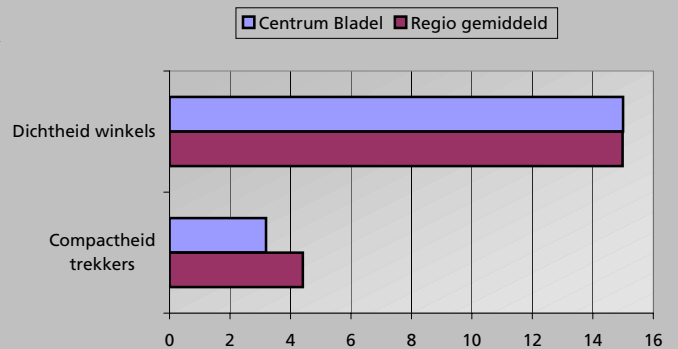
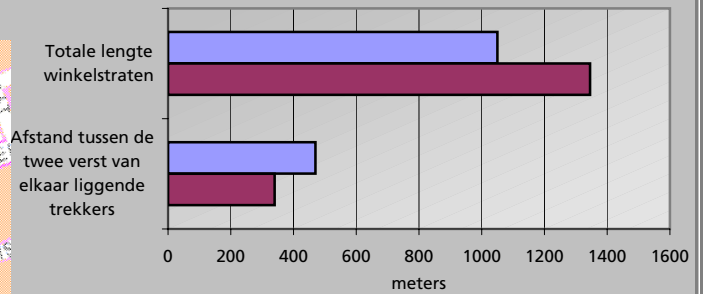
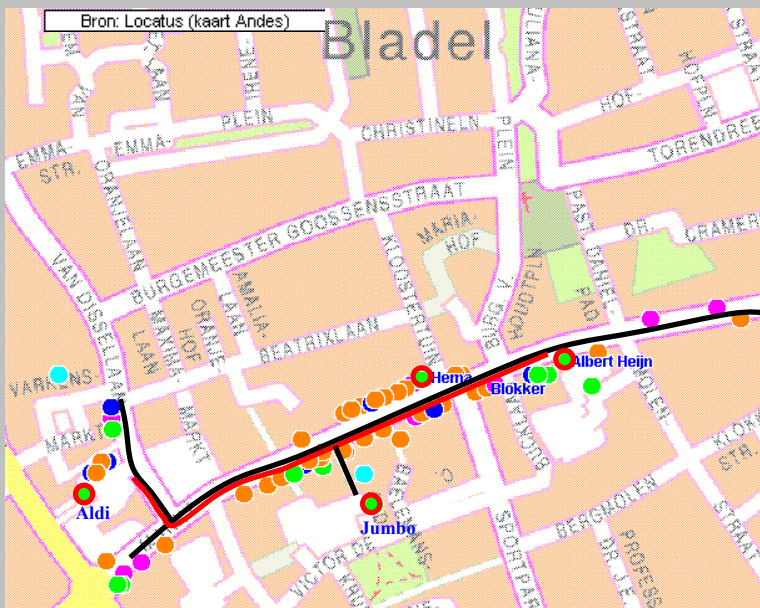


### Locatie aspecten

### Ruimtelijke aspecten



### Toelichting Kaartje

Zwarte lijnen = de gemeten winkelstraten

Rode lijn = Afstand tussen de twee verst van elkaar liggende trekkers

Trekkers zijn onder meer (mode)warenhuizen, supermarkten of grotere winkels van landelijk bekende ketens

### Toelichting grafieken

Dichtheid winkels = De gemiddelde afstand tussen winkels (totale lengte winkelstraten / totaal aantal winkels)

Compactheid winkelcentrum = Index van het aantal winkels tussen de twee verst van elkaar liggende trekkers (dichtheid winkels / afstand tussen de twee verst van elkaar liggende trekkers)

### Functionele aspecten

	Centrum Bladel				Referentie Kernverzorgend centrum groot			
	Aantal winkels	WVO (m²)	Gem. omvang	Branche-mix	Gem. Aantal winkels	Gem. WVO (m²)	Gem. omvang	Branche-mix
Levensmiddelen	12	3.201	267	25%	14	3.187	230	25%
Persoonlijke Verzorging	4	582	146	4%	4	721	183	6%
<b>Subtotaal Dagelijkse artikelen</b>	<b>16</b>	<b>3.783</b>	<b>236</b>	<b>29%</b>	<b>18</b>	<b>3.908</b>	<b>220</b>	<b>30%</b>
Warenhuis	1	445	445	3%	1	512	670	4%
Kleding & Mode	19	3.408	179	26%	18	2.697	154	21%
Schoenen en lederwaren	6	1.095	183	8%	4	692	197	5%
Juwelier & Optiek	4	285	71	2%	4	280	67	2%
Huishoudelijke- & Luxe Artikelen	3	410	137	3%	3	636	194	5%
Antiek en kunst					1	53	75	0%
Sport & Spel	2	475	238	4%	2	501	202	4%
Hobby	3	215	72	2%	2	153	75	1%
Media	3	420	140	3%	3	384	145	3%
Plant & Dier	4	388	97	3%	4	467	125	4%
Bruin & Witgoed	1	230	230	2%	3	446	149	3%
Auto & Fiets	1	420	420	3%	1	267	197	2%
Doe-Het-Zelf	1	230	230	2%	1	314	233	2%
Wonen	4	1.062	266	8%	4	1.228	285	10%
Detailhandel Overig	2	120	60	1%	2	327	168	3%
<b>Subtotaal Niet-dagelijkse artikelen</b>	<b>54</b>	<b>9.203</b>	<b>170</b>	<b>71%</b>	<b>53</b>	<b>8.956</b>	<b>170</b>	<b>70%</b>
<b>Totaal</b>	<b>70</b>	<b>12.986</b>	<b>186</b>	<b>100%</b>	<b>71</b>	<b>12.864</b>	<b>182</b>	<b>100%</b>
Leegstand	7	1.017	145	7%	6	1.044	167	8%
<b>Totaal</b>	<b>77</b>	<b>14.003</b>	<b>182</b>	<b>100%</b>	<b>77</b>	<b>13.908</b>	<b>181</b>	<b>100%</b>

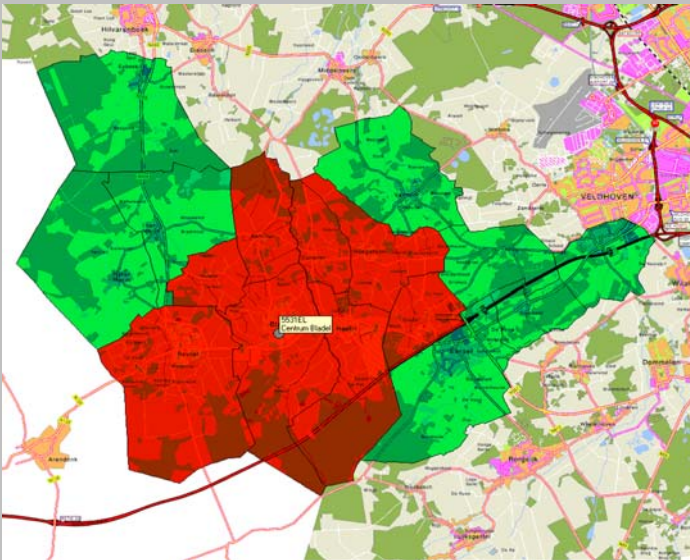
### Filialisering

	Centrum Bladel	Referentie Kernverzorgend centrum groot
Aantal winkels	35%	35%
Oppervlak	60%	56%

### Trekkers

Blokker	Aldi markt
Hema	-
Albert Heijn	-
Jumbo	-

### Verzorgingsgebied



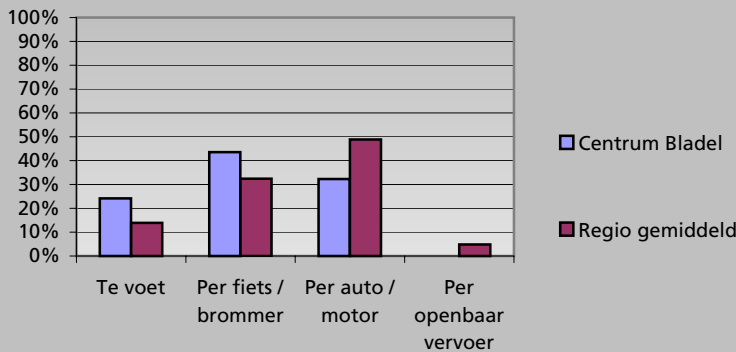
	Aantal inwoners
Gemeente	19.114
Kern	
Bladel	10.764
Verzorgingsgebied	
Centrum Bladel	
0 tot 10 minuten (primaïr)	29.922
10 tot 15 minuten (secundair)	36.899

#### Toelichting verzorgingsgebied

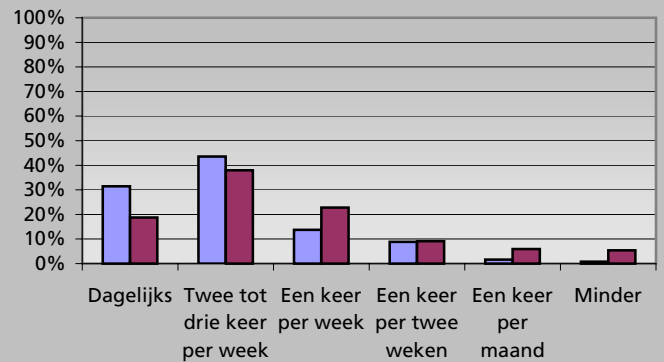
Verzorgingsgebied = Aantal inwoners binnen afstand van x aantal minuten met de auto van centrum

### Bezoekgedrag

#### Vervoerswijze



#### Bezoekfrequentie



#### Bezoekmotieven

1. Nabijheid
2. Keuze
3. Anders
4. Bereikbaarheid
5. Doelgericht

#### Gemiste voorzieningen

1. Kledingwinkel
2. Speciaalzaak
3. Elektrozaak
4. Parkeren
5. Bioscoop

#### Verbeteringssuggesties

1. Beter parkeren
2. Meer winkels/variatie
3. Autovrij / autoluw centrum
4. Meer horeca/leisure
5. Fietsvriendelijker

#### Combinatiebezoek

	Vaak	Soms	Nooit
Horeca	8%	62%	30%
Cultuur	8%	42%	50%
Vermaak	3%	13%	84%
Sport en Spel	8%	17%	75%

### Beoordeling

#### Beoordelingen (gemiddeld)

