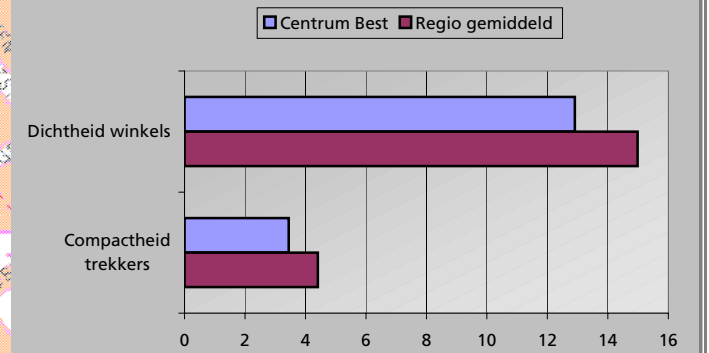
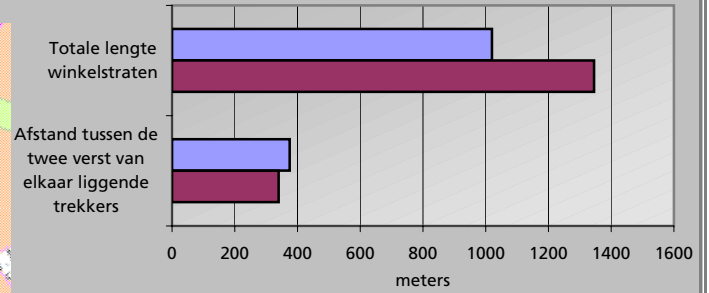
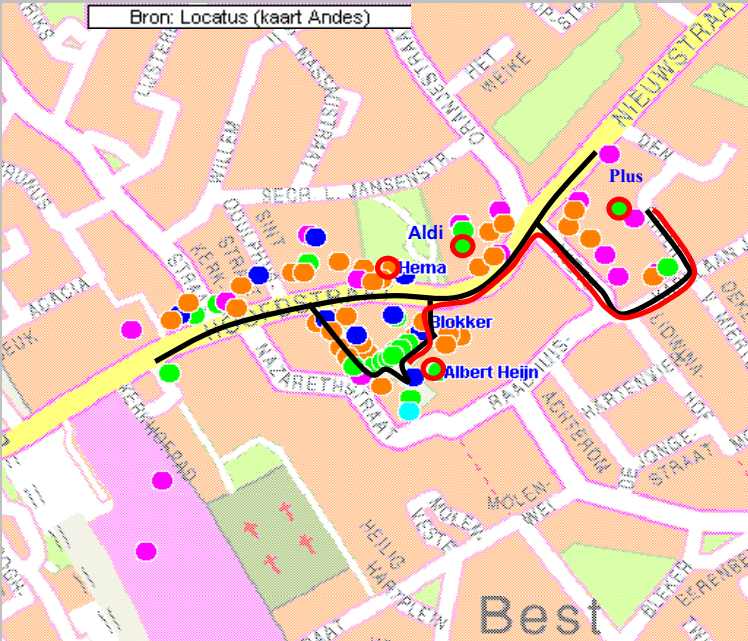


Locatie aspecten

Ruimtelijke aspecten



Toelichting Kaartje

Zwarte lijnen = de gemeten winkelstraten
 Rode lijn = Afstand tussen de twee verst van elkaar liggende trekkers
 Trekkers zijn onder meer (mode)warenhuizen, supermarkten of grotere winkels van landelijk bekende ketens

Toelichting grafieken

Dichtheid winkels = De gemiddelde afstand tussen winkels (totale lengte winkelstraten / totaal aantal winkels)
 Compactheid = Index van het aantal winkels tussen de twee verst van elkaar liggende trekkers (dichtheid winkels / afstand tussen de twee verst van elkaar liggende trekkers)

Functionele aspecten

| | Centrum Best | | | | Referentie Kernverzorgend centrum groot | | | |
|--|----------------|---------------|-------------|-------------|---|---------------|-------------|-------------|
| | Aantal winkels | WVO (m²) | Gem. omvang | Branche-mix | Gem. Aantal winkels | Gem. WVO (m²) | Gem. omvang | Branche-mix |
| Levensmiddelen | 14 | 3.713 | 265 | 14% | 14 | 3.187 | 230 | 25% |
| Persoonlijke Verzorging | 5 | 710 | 142 | 3% | 4 | 721 | 183 | 6% |
| Subtotaal Dagelijkse artikelen | 19 | 4.423 | 233 | 16% | 18 | 3.908 | 220 | 30% |
| Warenhuis | 1 | 460 | 460 | 2% | 1 | 512 | 670 | 4% |
| Kleding & Mode | 19 | 3.842 | 202 | 14% | 18 | 2.697 | 154 | 21% |
| Schoenen en lederwaren | 6 | 1.625 | 271 | 6% | 4 | 692 | 197 | 5% |
| Juwelier & Optiek | 6 | 369 | 62 | 1% | 4 | 280 | 67 | 2% |
| Huishoudelijke- & Luxe Artikelen | 2 | 305 | 153 | 1% | 3 | 636 | 194 | 5% |
| Antiek en kunst | | | | | 1 | 53 | 75 | 0% |
| Sport & Spel | 2 | 275 | 138 | 1% | 2 | 501 | 202 | 4% |
| Hobby | 1 | 64 | 64 | 0% | 2 | 153 | 75 | 1% |
| Media | 6 | 737 | 123 | 3% | 3 | 384 | 145 | 3% |
| Plant & Dier | 5 | 491 | 98 | 2% | 4 | 467 | 125 | 4% |
| Bruin & Witgoed | 4 | 517 | 129 | 2% | 3 | 446 | 149 | 3% |
| Auto & Fiets | 1 | 92 | 92 | 0% | 1 | 267 | 197 | 2% |
| Doe-Het-Zelf | 2 | 598 | 299 | 2% | 1 | 314 | 233 | 2% |
| Wonen | 4 | 13.538 | 3.385 | 49% | 4 | 1.228 | 285 | 10% |
| Detailhandel Overig | 1 | 69 | 69 | 0% | 2 | 327 | 168 | 3% |
| Subtotaal Niet-dagelijkse artikelen | 60 | 22.982 | 383 | 84% | 53 | 8.956 | 170 | 70% |
| Totaal | 79 | 27.405 | 347 | 100% | 71 | 12.864 | 182 | 100% |
| Leegstand | 8 | 1.317 | 165 | 5% | 6 | 1.044 | 167 | 8% |
| Totaal | 87 | 28.722 | 330 | 100% | 77 | 13.908 | 181 | 100% |

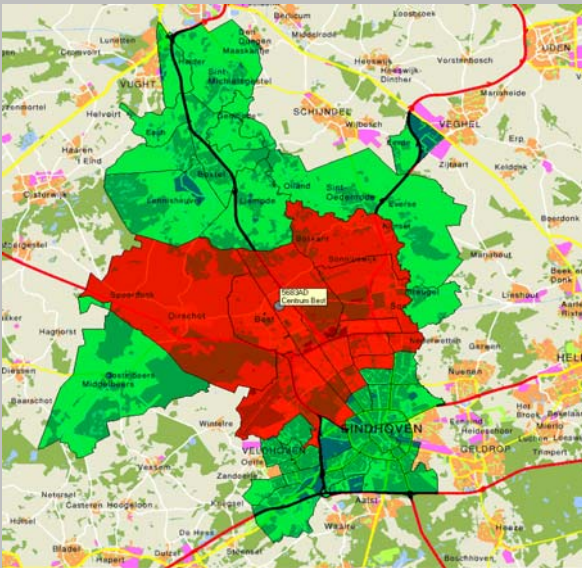
Filialisering

| | Centrum Best | Referentie Kernverzorgend centrum groot |
|----------------|--------------|---|
| Aantal winkels | 37% | 35% |
| Oppervlak | 79% | 56% |

Trekkers

| | |
|--------------|------------|
| Blokker | Aldi markt |
| Hema | - |
| Albert Heijn | - |
| Plus | - |

Verzorgingsgebied



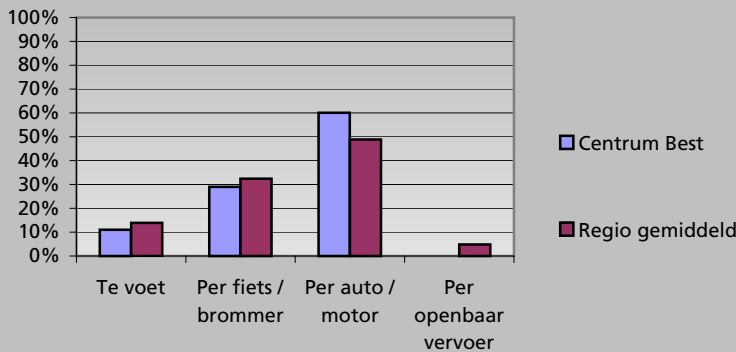
| | Aantal inwoners |
|-------------------------------|-----------------|
| Gemeente | 29.089 |
| Kern Best | 27.623 |
| Verzorgingsgebied | |
| Centrum Best | |
| 0 tot 10 minuten (primaïr) | 103.701 |
| 10 tot 15 minuten (secundair) | 259.553 |

Toelichting verzorgingsgebied

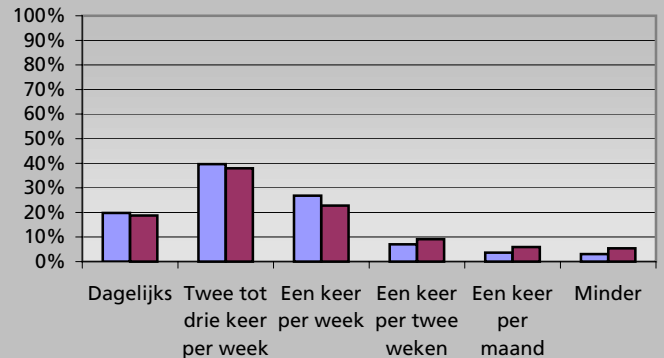
Verzorgingsgebied = Aantal inwoners binnen afstand van x aantal minuten met de auto van centrum

Bezoekgedrag

Vervoerswijze



Bezoekfrequentie



Bezoekmotieven

- Nabijheid
- Bekendheid
- Anders
- Bereikbaarheid
- Keuze

Gemiste voorzieningen

- Kledingwinkel
- Horeca
- Warenhuis
- Maatschappelijke voorzienin
- Versspeciaalzaak

Verbeteringssuggesties

- Meer winkels/variatie
- Uitstraling, sfeer en gezelligheid
- Beter parkeren
- Meer horeca/leisure
- Autovrij / autoluw centrum

Combinatiebezoek

| | Vaak | Soms | Nooit |
|---------------|------|------|-------|
| Horeca | 5% | 61% | 34% |
| Cultuur | 6% | 38% | 55% |
| Vermaak | 1% | 19% | 80% |
| Sport en Spel | 3% | 15% | 82% |

Beoordeling

Beoordelingen (gemiddeld)

