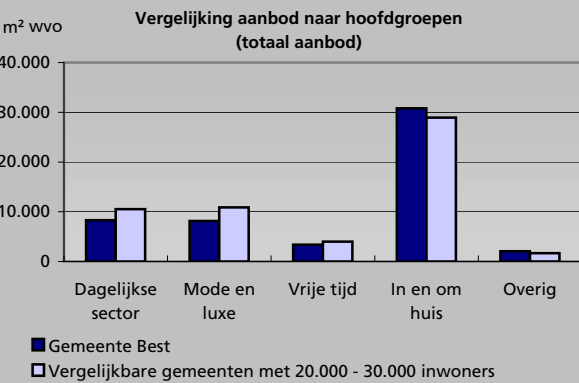
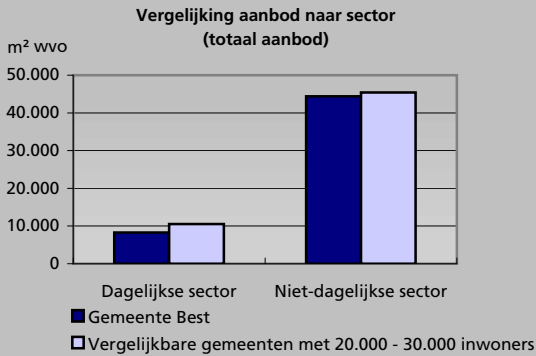
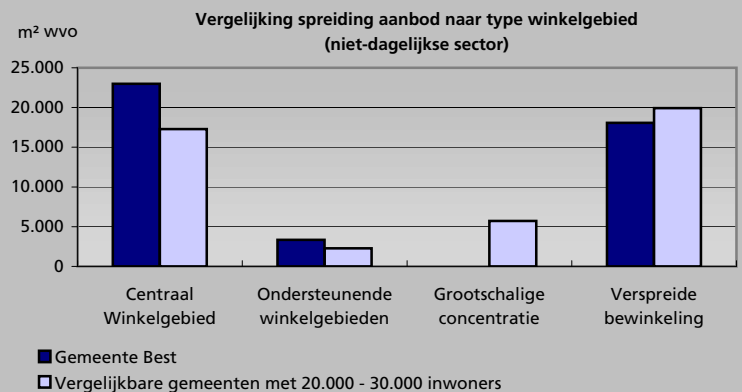
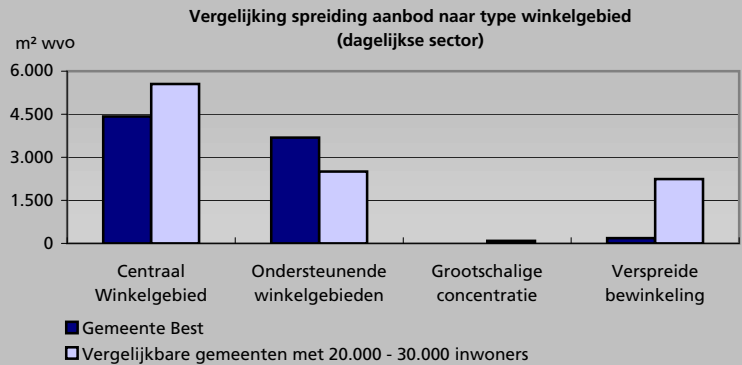


Kengetallen 2009

	Gemeente Best	Referentie
Aantal inwoners	29.089	20.000 - 30.000
Aanbod dagelijks		
- m ² wvo	8.293	10.530
- aantal winkels	34	47
- per 1.000 inw. (m ²)	285	362
- winkels per 1.000 inw.	1	2



	Gemeente Best	Referentie
Aanbod niet-dagelijks		
- m ² wvo	44.399	45.437
- aantal winkels	118	148
- per 1.000 inw. (m ²)	1.526	1.562
- winkels per 1.000 inw.	4	5

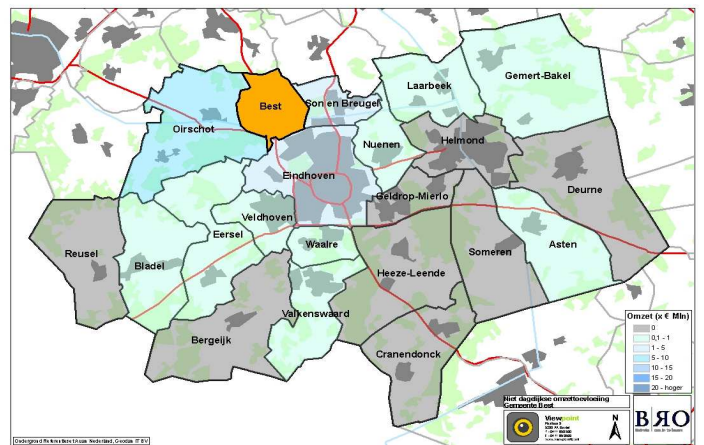
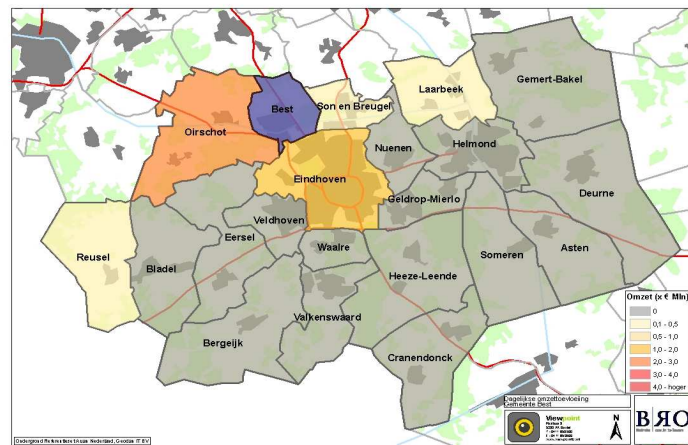


Aanbod naar branche

Type winkelcentrum

Hoofdbranche	Centraal		Ondersteunend		Grootschalige concentratie		Verspreide bewinkeling		Totaal	
	Aantal winkels	Wvo (m ²)	Aantal winkels	Wvo (m ²)	Aantal winkels	Wvo (m ²)	Aantal winkels	Wvo (m ²)	Aantal winkels	Wvo (m ²)
Levensmiddelen	14	3.713	9	3.039	0	0	1	106	24	6.858
Persoonlijke Verzorging	5	710	3	645	0	0	2	80	10	1.435
Subtotaal Dagelijkse artikelen	19	4.423	12	3.684	0	0	3	186	34	8.293
Warenhuis	1	460	0	0	0	0	0	0	1	460
Kleding & Mode	19	3.842	3	198	0	0	6	370	28	4.410
Schoenen en lederwaren	6	1.625	1	110	0	0	1	500	8	2.235
Juwelier & Optiek	6	369	1	70	0	0	1	63	8	502
Huishoudelijke- & Luxe Artikelen	2	305	1	80	0	0	0	0	3	385
Antiek en kunst	0	0	0	0	0	0	2	160	2	160
Sport & Spel	2	275	1	64	0	0	3	2.153	6	2.492
Hobby	1	64	0	0	0	0	0	0	1	64
Media	6	737	1	80	0	0	0	0	7	817
Plant & Dier	5	491	5	1.265	0	0	2	5.080	12	6.836
Bruin & Witgoed	4	517	2	230	0	0	4	1.423	10	2.170
Auto & Fiets	1	92	1	300	0	0	2	190	4	582
Doe-Het-Zelf	2	598	2	340	0	0	5	3.795	9	4.733
Wonen	4	13.538	0	0	0	0	9	2.946	13	16.484
Detailhandel Overig	1	69	1	600	0	0	4	1.400	6	2.069
Subtotaal Niet-dagelijkse artikelen	60	22.982	19	3.337	0	0	39	18.080	118	44.399
Totaal	79	27.405	31	7.021	0	0	42	18.266	152	52.692
Leegstand	8	1.317	2	320	0	0	3	436	13	2.073

Koopstromen



Dagelijkse sector

Niet-dagelijkse sector

Toelichting Kaarten

Op de twee kaarten zijn (links de dagelijkse en rechts de niet-dagelijkse) omzet toevoelingeen weergegeven voor het hoofdwinkelgebied van de gemeente. Uitgedrukt in absolute omzet.

Gemeente Best	Koopkrachtbinding	
	Dagelijks	Niet-dagelijks
Aankoopplaats		
Centrum Best	42,7%	33,1%
Heivelden	24,2%	1,7%
Wilhelminaplein	24,4%	4,2%
Overig Best	2,6%	13,1%
<hr/>		
Subtotaal Gemeente	94%	52%

Regio SRE		
Centrum Eindhoven	0,9%	18,1%
Winkelcentrum Woensel XL	0,8%	5,8%
Overig Eindhoven	0,0%	2,5%
Centrum Oirschot	1,9%	0,4%
Meubelboulevard Ekkersrijt	0,0%	8,3%
Centrum Valkenswaard	0,0%	0,0%
De Belleman	0,0%	0,0%
Overig regio SRE	2,1%	7,3%
<hr/>		
Subtotaal Regio SRE	6%	42%

Buiten Regio SRE		
Den Bosch Centrum	0,0%	0,8%
Tilburg Centrum	0,0%	0,2%
Uden Centrum	0,0%	0,0%
Veghel Centrum	0,0%	0,0%
Weert	0,0%	0,0%
Overig Nederland	0,4%	3,2%
Belgie	0,0%	0,2%
Duitsland	0,0%	1,0%
<hr/>		
Buiten regio SRE	0,4%	5%

Branches	Gemeente Best	
	Binding	Afvloeiing
Levensmiddelen	95%	5%
Drogisterij en parfumerie	87%	13%
Kleding, mode en schoenen	46%	55%
Media	79%	21%
Hobby en vrije tijd	63%	37%
Huishoudelijk	67%	33%
Bruin- en witgoed	56%	44%
Doe-het-zelf en tuin	76%	25%
Wonen	27%	73%

	Dagelijks	Niet-dagelijks
<hr/>		
Gemeente Best		
Koopkrachtbinding	94%	52%
Koopkrachttoevoeiing	11%	40%
Omzet per m ² wvo	€ 8.775	1.550

<hr/>		
Regio gemiddelde gemeenten		
Omzet per m ² wvo	€ 6.800	1.800

<hr/>		
Centrum Best		
Koopkrachtbinding	43%	33%
Koopkrachttoevoeiing	12%	28%
Omzet per m ² wvo	€ 7.550	1.575

<hr/>		
Regio gemiddelde Kernwinkelgebieden		
Omzet per m ² wvo	€ 6.825	2.900

Toelichting koopstromen

- Koopkrachtbinding = Aandeel bestedingen uit de gemeente op een specifieke aankoopplaats.
- Koopkrachttoevoeiing = Aandeel bestedingen van buiten de gemeente, uitgedrukt als aandeel van de totale omzet.