

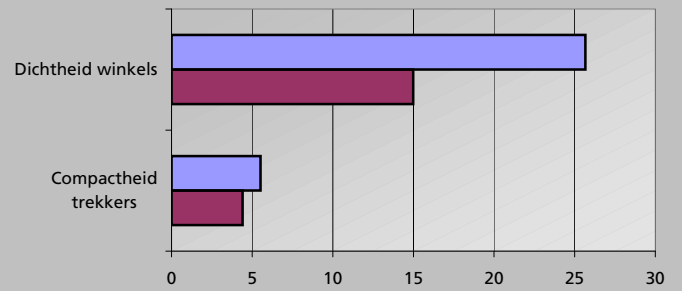
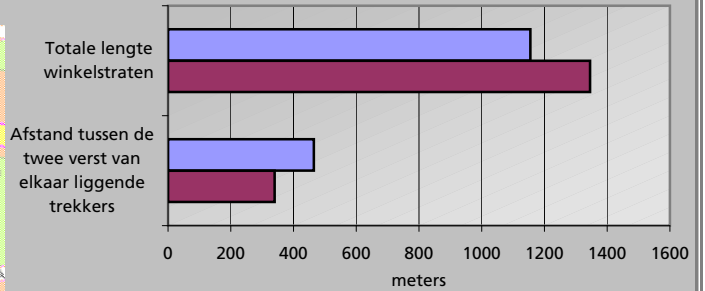
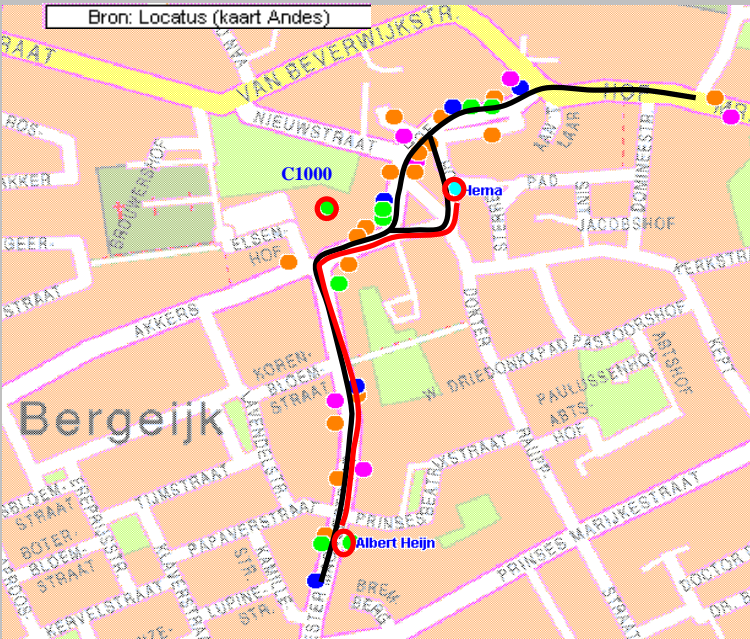
Centrum Bergeijk

Feitenkaart beoordeling hoofdwinkelgebied

juli-2009

Locatie aspecten

Ruimtelijke aspecten



Toelichting Kaartje

Zwarte lijnen = de gemeten winkelstraten

Rode lijn = Afstand tussen de twee verst van elkaar liggende trekkers

Trekkers zijn onder meer (mode)warenhuizen, supermarkten of grotere winkels van landelijk bekende ketens

Toelichting grafieken

Dichtheid winkels = De gemiddelde afstand tussen winkels (totale lengte winkelstraten / totaal aantal winkels)

Compactheid winkelcentrum = Index van het aantal winkels tussen de twee verst van elkaar liggende trekkers (dichtheid winkels / afstand tussen de twee verst van elkaar liggende trekkers)

Functionele aspecten

	Centrum Bergeijk				Referentie Kernverzorgend centrum klein			
	Aantal winkels	WVO (m²)	Gem. omvang	Branche-mix	Gem. Aantal winkels	Gem. WVO (m²)	Gem. omvang	Branche-mix
Levensmiddelen	8	2.686	336	27%	5	1.163	224	35%
Persoonlijke Verzorging	3	504	168	5%	1	200	141	6%
Subtotaal Dagelijkse artikelen	11	3.190	290	32%	7	1.363	206	41%
Warenhuis	1	470	470	5%	0	28	432	1%
Kleding & Mode	13	2.249	173	22%	3	417	155	13%
Schoenen en lederwaren	3	480	160	5%	0	62	134	2%
Juwelier & Optiek	3	195	65	2%	1	39	59	1%
Huishoudelijke- & Luxe Artikelen	1	350	350	3%	1	185	168	6%
Antiek en kunst					0	19	88	1%
Sport & Spel	1	150	150	1%	0	67	157	2%
Hobby	3	196	65	2%	0	27	63	1%
Media	1	195	195	2%	1	61	122	2%
Plant & Dier	2	375	188	4%	1	185	130	6%
Bruin & Witgoed	2	360	180	4%	1	91	132	3%
Auto & Fiets	1	194	194	2%	1	95	151	3%
Doe-Het-Zelf					1	167	262	5%
Wonen	2	1.351	676	13%	1	428	359	13%
Detailhandel Overig	1	350	350	3%	0	61	125	2%
Subtotaal Niet-dagelijkse artikelen	34	6.915	203	68%	12	1.933	166	59%
Totaal	45	10.105	225	100%	18	3.296	181	100%
Leegstand	8	1.408	176	12%	2	326	180	9%
Totaal	53	11.513	217	100%	20	3.622	181	100%

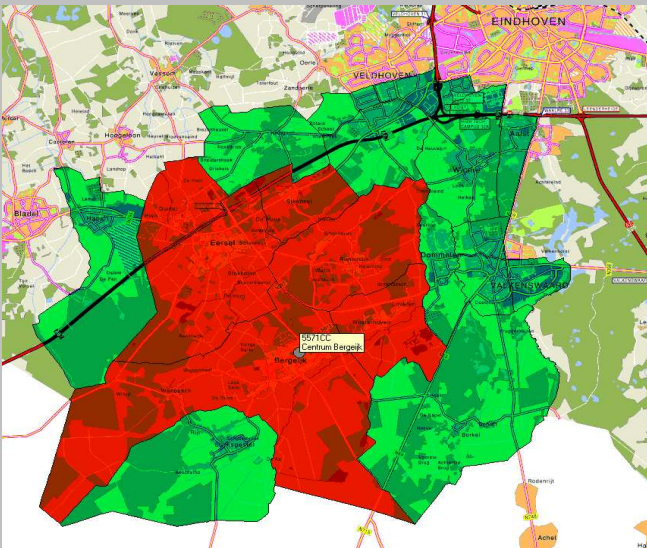
Filialisering

	Referentie Centrum Bergeijk	Referentie Kernverzorgend centrum klein
Aantal winkels	34%	28%
Oppervlak	60%	49%

Trekkers

Hema	-
Marskramer	-
Albert Heijn	-
C1000	-

Verzorgingsgebied



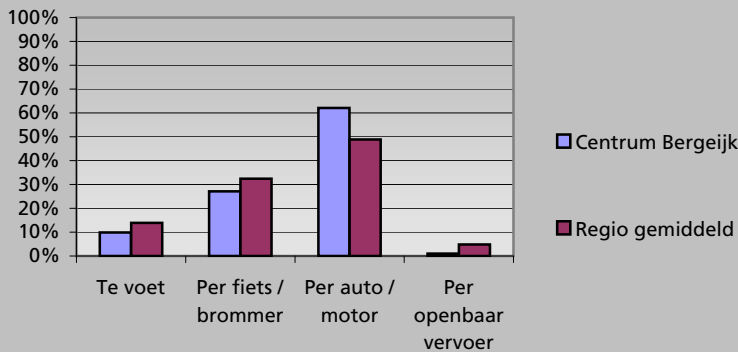
	Aantal inwoners
Gemeente	18.099
Kern Bergeijk	8.741
Verzorgingsgebied	
Centrum Bergeijk	
0 tot 10 minuten (primaïr)	27.749
10 tot 15 minuten (secundair)	101.299

Toelichting verzorgingsgebied

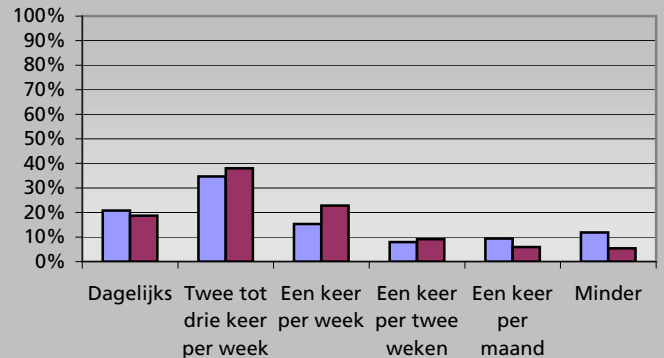
Verzorgingsgebied = Aantal inwoners binnen afstand van x aantal minuten met de auto van centrum

Bezoekgedrag

Vervoerswijze



Bezoekfrequentie



Bezoekmotieven

1. Nabijheid
2. Bereikbaarheid
3. Keuze
4. Route
5. Bekendheid

Gemiste voorzieningen

1. Elektrozaak
2. Horeca
3. Kledingwinkel
4. Versspecialzaak
5. Action

Verbeteringssuggesties

1. Beter parkeren
2. Meer winkels/variatie
3. Uitstraling, sfeer en gezelligheid
4. Betere bereikbaarheid
5. Autovrij / autoluw centrum

Combinatiebezoek

	Vaak	Soms	Nooit
Horeca	2%	41%	56%
Cultuur	2%	34%	64%
Vermaak	0%	14%	85%
Sport en Spel	6%	18%	76%

Beoordeling

Beoordelingen (gemiddeld)

