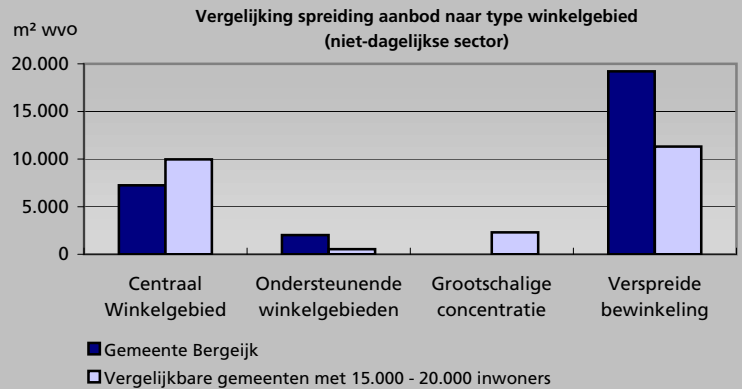
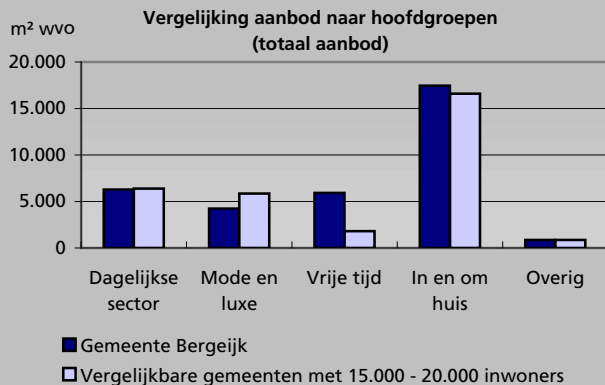
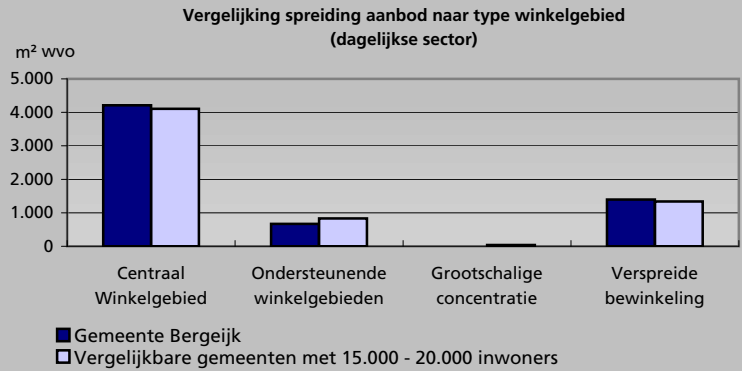
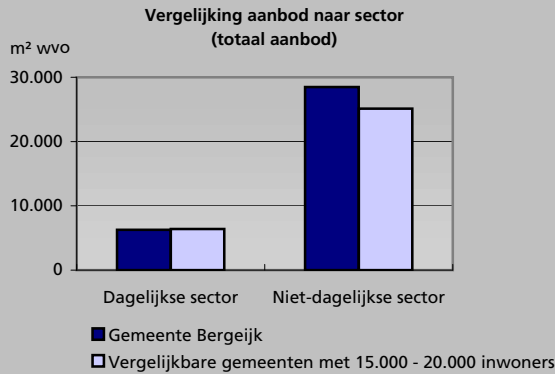


Kengetallen 2009

	Gemeente Bergeijk	Referentie
Aantal inwoners	18.099	15.000 - 20.000
Aanbod dagelijks		
- m ² wvo	6.274	6.389
- aantal winkels	24	30
- per 1.000 inw. (m ²)	347	353
- winkels per 1.000 inw.	1	2

	Gemeente Bergeijk	Referentie
Aanbod niet-dagelijks		
- m ² wvo	28.474	25.121
- aantal winkels	75	89
- per 1.000 inw. (m ²)	1.573	1.388
- winkels per 1.000 inw.	4	5

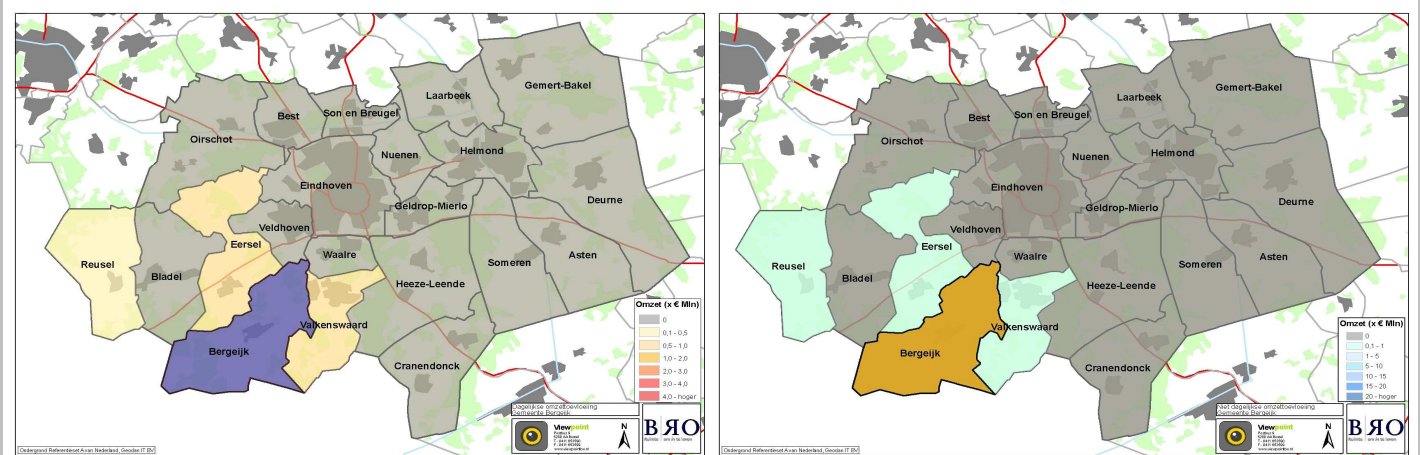


Aanbod naar branche

Type winkelcentrum

Hoofdbranche	Centraal		Ondersteunend		Grootchalige concentratie		Verspreide bewinkeling		Totaal	
	Aantal winkels	Wvo (m ²)	Aantal winkels	Wvo (m ²)	Aantal winkels	Wvo (m ²)	Aantal winkels	Wvo (m ²)	Aantal winkels	Wvo (m ²)
Levensmiddelen	10	3.651	2	669	0	0	6	920	18	5.240
Persoonlijke Verzorging	4	559	0	0	0	0	2	475	6	1.034
Subtotaal Dagelijkse artikelen	14	4.210	2	669	0	0	8	1.395	24	6.274
Warenhuis	1	470	0	0	0	0	0	0	1	470
Kleding & Mode	14	2.314	0	0	0	0	1	100	15	2.414
Schoenen en lederwaren	3	480	0	0	0	0	1	80	4	560
Juwelier & Optiek	3	195	0	0	0	0	0	0	3	195
Huishoudelijke- & Luxe Artikelen	1	350	0	0	0	0	0	0	1	350
Antiek en kunst	0	0	0	0	0	0	4	250	4	250
Sport & Spel	1	150	0	0	0	0	4	5.340	5	5.490
Hobby	3	196	0	0	0	0	1	35	4	231
Media	1	195	0	0	0	0	0	0	1	195
Plant & Dier	2	375	0	0	0	0	6	5.600	8	5.975
Bruin & Witgoed	2	360	0	0	0	0	1	45	3	405
Auto & Fiets	1	194	0	0	0	0	4	880	5	1.074
Doe-Het-Zelf	0	0	1	425	0	0	6	4.247	7	4.672
Wonen	4	1.611	1	1.600	0	0	6	2.122	11	5.333
Detailhandel Overig	1	350	0	0	0	0	2	510	3	860
Subtotaal Niet-dagelijkse artikelen	37	7.240	2	2.025	0	0	36	19.209	75	28.474
Totaal	51	11.450	4	2.694	0	0	44	20.604	99	34.748
Leegstand	11	2.720	0	0	0	0	4	6.757	15	9.477

Koopstromen



Dagelijkse sector

Niet-dagelijkse sector

Toelichting Kaarten

Op de twee kaarten zijn (links de dagelijkse en rechts de niet-dagelijkse) omzet toevoelingeen weergegeven voor het hoofdwinkelgebied van de gemeente. Uitgedrukt in absolute omzet.

Gemeente Bergeijk	Koopkrachtbinding	
	Dagelijks	Niet-dagelijks
Aankoopplaats		
Burgemeester Magneestraat	14,1%	6,8%
Centrum Bergeijk	44,8%	25,7%
Centrum Luyksgestel	16,9%	2,3%
Overig Bergeijk	2,4%	8,1%
Subtotaal Gemeente	78%	43%
Regio SRE		
Centrum Eersel	6,3%	2,7%
Centrum Valkenswaard	3,8%	9,8%
De Belleman	3,6%	0,9%
Overig regio SRE	7,6%	37,0%
Subtotaal Regio SRE	21%	50%
Buiten Regio SRE		
Den Bosch Centrum	0,0%	0,1%
Tilburg Centrum	0,0%	0,0%
Uden Centrum	0,0%	0,0%
Veghel Centrum	0,0%	0,2%
Weert	0,0%	0,1%
Overig Nederland	0,4%	4,5%
Belgie	0,1%	0,8%
Duitsland	0,0%	0,7%
Buiten regio SRE	1%	6%

Branches	Gemeente Bergeijk	
	Binding	Afvloeiing
Levensmiddelen	79%	21%
Drogisterij en parfumerie	73%	27%
Kleding, mode en schoenen	40%	61%
Media	69%	31%
Hobby en vrije tijd	55%	45%
Huishoudelijk	43%	57%
Bruin- en witgoed	29%	71%
Doe-het-zelf en tuin	59%	41%
Wonen	35%	65%

	Dagelijks	Niet-dagelijks
Gemeente Bergeijk		
Koopkrachtbinding	78%	43%
Koopkrachttoevoeiing	8%	21%
Omzet per m ² wvo	€ 5.825	925
Regio gemiddelde gemeenten		
Omzet per m ² wvo	€ 6.800	1.800
Centrum Bergeijk		
Koopkrachtbinding	45%	26%
Koopkrachttoevoeiing	11%	20%
Omzet per m ² wvo	€ 6.750	2.275
Regio gemiddelde Kernwinkelgebieden		
Omzet per m ² wvo	€ 6.825	2.900

Toelichting koopstromen

- Koopkrachtbinding = Aandeel bestedingen uit de gemeente op een specifieke aankoopplaats.
- Koopkrachttoevoeiing = Aandeel bestedingen van buiten de gemeente, uitgedrukt als aandeel van de totale omzet.