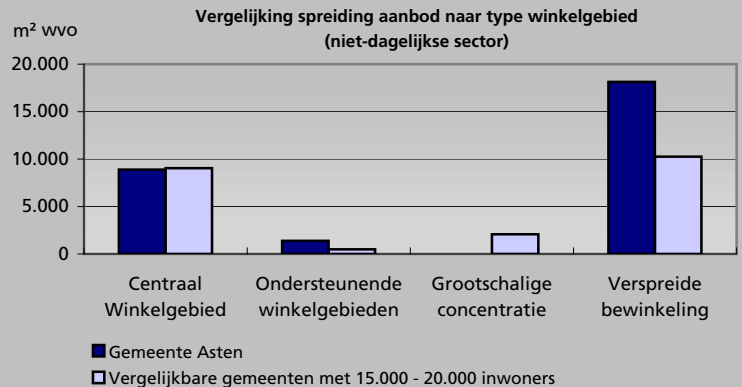
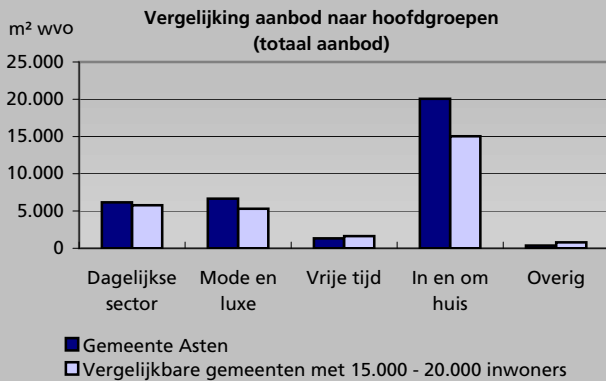
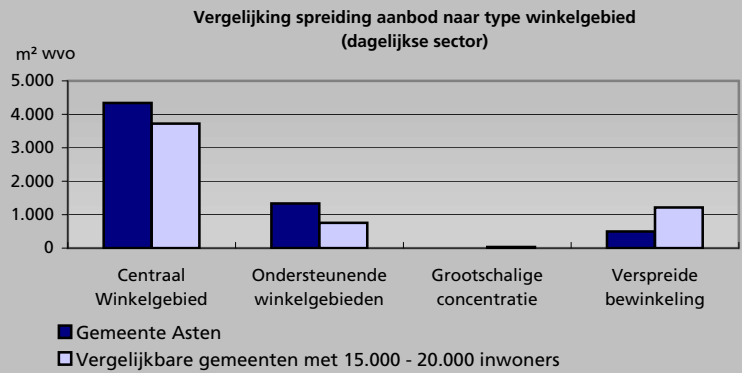
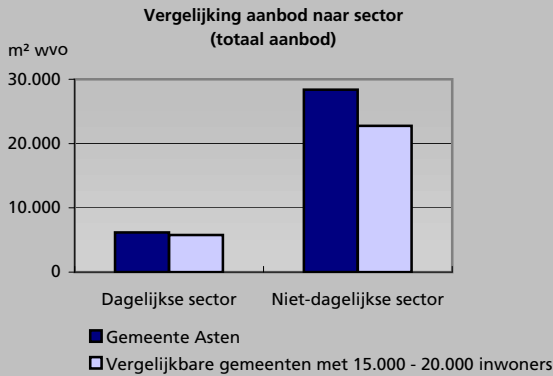


Kengetallen 2009

	Gemeente Asten	Referentie
Aantal inwoners	16.392	15.000 - 20.000
Aanbod dagelijks		
- m ² wvo	6.173	5.786
- aantal winkels	25	27
- per 1.000 inw. (m ²)	377	353
- winkels per 1.000 inw.	2	2

	Gemeente Asten	Referentie
Aanbod niet-dagelijks		
- m ² wvo	28.387	22.752
- aantal winkels	75	81
- per 1.000 inw. (m ²)	1.732	1.388
- winkels per 1.000 inw.	5	5

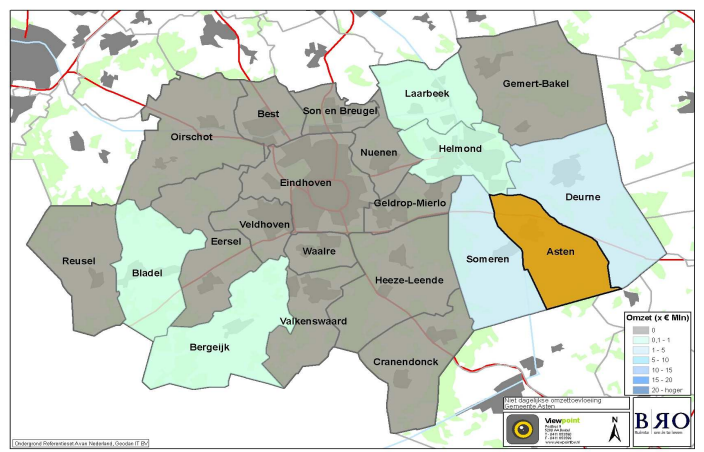
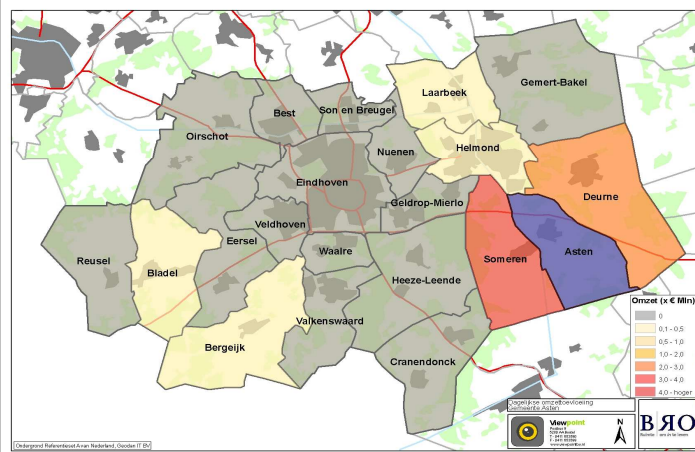


Aanbod naar branche

Type winkelcentrum

Hoofdbranche	Centraal		Ondersteunend		Grootschalige concentratie		Verspreide bewinkeling		Totaal	
	Aantal winkels	Wvo (m²)	Aantal winkels	Wvo (m²)	Aantal winkels	Wvo (m²)	Aantal winkels	Wvo (m²)	Aantal winkels	Wvo (m²)
Levensmiddelen	16	3.659	1	1.336	0	0	5	448	22	5.443
Persoonlijke Verzorging	2	680	0	0	0	0	1	50	3	730
Subtotaal Dagelijkse artikelen	18	4.339	1	1.336	0	0	6	498	25	6.173
Warenhuis	1	1.077	0	0	0	0	0	0	1	1.077
Kleding & Mode	20	3.087	0	0	0	0	3	543	23	3.630
Schoenen en lederwaren	4	550	0	0	0	0	1	45	5	595
Juwelier & Optiek	3	208	0	0	0	0	0	0	3	208
Huishoudelijke- & Luxe Artikelen	3	773	0	0	0	0	1	190	4	963
Antiek en kunst	1	175	0	0	0	0	0	0	1	175
Sport & Spel	1	340	0	0	0	0	1	450	2	790
Hobby	0	0	0	0	0	0	1	250	1	250
Media	2	283	0	0	0	0	0	0	2	283
Plant & Dier	2	520	0	0	0	0	4	3.211	6	3.731
Bruin & Witgoed	3	1.160	1	490	0	0	1	150	5	1.800
Auto & Fiets	1	285	0	0	0	0	2	233	3	518
Doe-Het-Zelf	0	0	0	0	0	0	5	3.318	5	3.318
Wonen	1	95	2	894	0	0	9	9.705	12	10.694
Detailhandel Overig	1	330	0	0	0	0	1	25	2	355
Subtotaal Niet-dagelijkse artikelen	43	8.883	3	1.384	0	0	29	18.120	75	28.387
Totaal	61	13.222	4	2.720	0	0	35	18.618	100	34.560
Leegstand	13	1.170	0	0	0	0	7	1.502	20	2.672

Koopstromen



Dagelijkse sector

Niet-dagelijkse sector

Toelichting Kaarten

Op de twee kaarten zijn (links de dagelijkse en rechts de niet-dagelijkse) omzet toevoelingeën weergegeven voor het hoofdwinkelgebied van de gemeente. Uitgedrukt in absolute omzet.

Gemeente Asten	Koopkrachtbinding	
	Dagelijks	Niet-dagelijks
Aankoopplaats		
Centrum Asten	52,4%	36,0%
Pr. Bernhardstraat	19,4%	9,3%
Overig Asten	17,4%	14,9%
<hr/>		
Subtotaal Gemeente	89%	60%
<hr/>		
Regio SRE		
Centrum Deurne	0,9%	1,9%
Centrum Eindhoven	0,2%	9,0%
Centrum Helmond	0,6%	6,5%
Centrum Someren	6,9%	2,4%
Overig regio SRE	1,7%	15,8%
<hr/>		
Subtotaal Regio SRE	10%	36%
<hr/>		
Buiten Regio SRE		
Den Bosch Centrum	0,0%	0,2%
Tilburg Centrum		0,0%
Uden Centrum		0,2%
Veghel Centrum		
Weert	0,0%	0,6%
Overig Nederland	0,5%	1,9%
Belgie		0,1%
Duitsland	0,0%	1,1%
<hr/>		
Buiten regio SRE	0,5%	4%

Branches	Gemeente Asten	
	Binding	Afvloeiing
Levensmiddelen	89%	11%
Drogisterij en parfumerie	87%	13%
Kleding, mode en schoenen	53%	47%
Media	82%	18%
Hobby en vrije tijd	76%	24%
Huishoudelijk	73%	27%
Bruin- en witgoed	63%	37%
Doe-het-zelf en tuin	72%	28%
Wonen	44%	56%

	Dagelijks	Niet-dagelijks
<hr/>		
Gemeente Asten		
Koopkrachtbinding	89%	60%
Koopkrachttoevoeiing	24%	37%
Omzet per m ² wvo	€ 7.325	1.500
<hr/>		
Regio gemiddelde gemeenten		
Omzet per m ² wvo	€ 6.800	1.800
<hr/>		
Centrum Asten		
Koopkrachtbinding	52%	36%
Koopkrachttoevoeiing	26%	40%
Omzet per m ² wvo	€ 6.300	2.975
<hr/>		
Regio gemiddelde Kernwinkelgebieden		
Omzet per m ² wvo	€ 6.825	2.900

Toelichting koopstromen

- Koopkrachtbinding = Aandeel bestedingen uit de gemeente op een specifieke aankoopplaats.
- Koopkrachttoevoeiing = Aandeel bestedingen van buiten de gemeente, uitgedrukt als aandeel van de totale omzet.