

Grootschalig open landschap/Randmeerzone

Algemene ambities

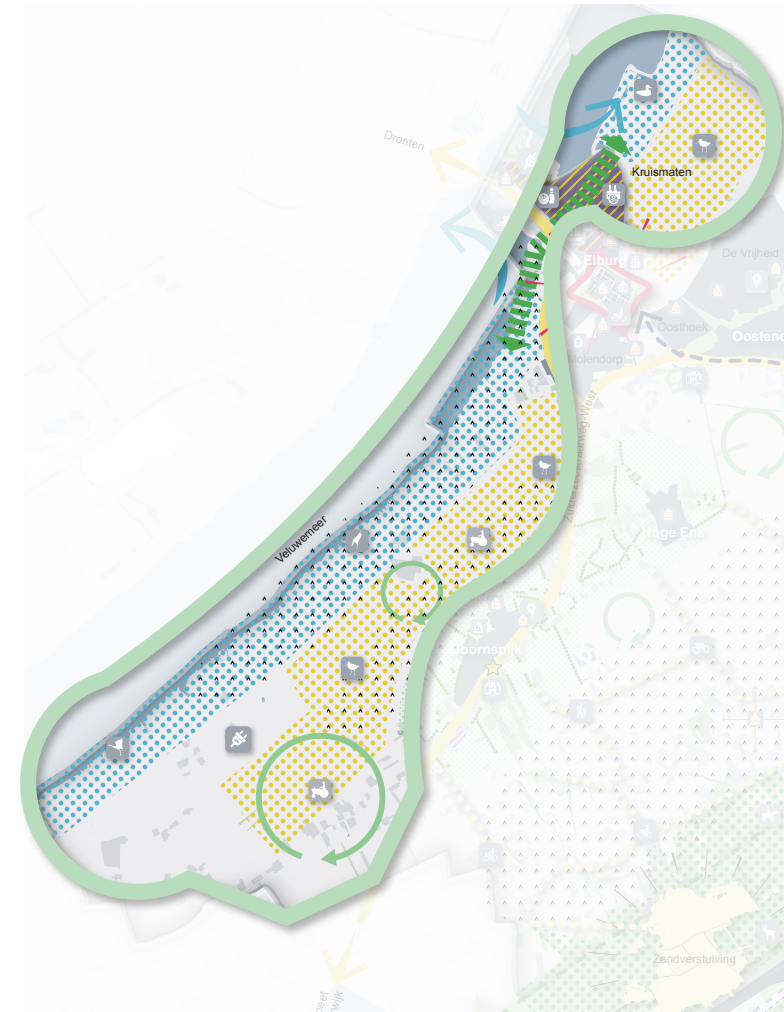


Ambitie:

Behoud openheid. Meer balans tussen de functies landbouw, natuur en recreatie. De landbouw is de hoofdgrondgebruiker, maar heeft ook een belangrijke landschapsbeherende functie. Voor een toekomstbestendige landbouw en veelal tevens ook ter versterking van de recreatiefunctie is verbreding en verdieping van de agrarische bedrijven mogelijk (bijvoorbeeld met kleinschalige recreatie, horeca, zorg en streekproductenwinkel, maar ook biologisch-dynamische landbouw, natuurinclusieve landbouw en regeneratieve landbouw). Gedacht kan worden aan: verbrede landbouw, kleinschalige ambachtelijke bedrijvigheid onder voorwaarden in VAB's, dag- en routegerichte recreatievoorzieningen, kleinschalige verblijfsrecreatie, recreatielandjes. Wenselijk is het ontstaan van aantrekkelijke routes langs de landerijen en de Randmeren, met bijbehorende voorzieningen. Op locaties waar dat niet tot aantasting van functies en waarden leidt is gekoppeld aan de Randmeerzone danwel Zuiderzeeweg toevoeging van recreatiefuncties afweegbaar. Gedacht kan worden aan openstellen van de dijk voor recreatie of voor energievoorziening. Daarnaast is het gebied kansrijk voor initiatieven op het gebied van duurzame energievoorziening.

Uitgangspunten kwaliteit:

- behoud en beheer van de rietkraag, tegengaan opgaande beplanting
- ontwikkelen oeverlijn
- behoud van openheid polderlandschap
- versterking/aanvulling landbouw, natuur en recreatie
- beeklopen beleefbaar maken
- behoud van de recreatielandjes
- inzetten op behoud rietzone en weidevogels
- respect Natura2000-gebied Veluwerandmeren



uitsnede omgevingsvisie Randmeerzone